

Fräsmaschine SW BA 600 - 4

Universal Bearbeitungszentrum

Maschinentyp: Sw BA 600-4

Steuerung: Siemens SINUMERIK 840 D

Baujahr: 2004

Verfügbar ab: sofort / now

Id 14248



Alle Maschinen optional mit
SERVICE-PAKET

Abbau - Verladung - Transport - Inbetriebnahme



Technische Daten

Verfahrwege:

X-Achse: [mm] 300

Y-Achse: [mm] 600

Z-Achse: [mm] 500

Eilgang: (X/Y/Z) [m/min.] 45

4 Spindler

Drehzahlbereich: [1/min.] 12.500

Spindelmotor: [kW] 4 x 25KW

Drehmoment: [Nm] 4 x 85 Nm

Werkzeugaufnahme: HSK 63

Werkzeugwechsler

Werkzeugplätze: 4 x 30

Werkzeuglänge: [mm] 300

Max. Werkzeuggewicht: [kg] 7,5

NC-Schwenkrundtisch

A-Achse 0° bis 180°:

Ausstattungsmerkmale

Direktes Wegemesssystem

B-Achse

Palettengröße: [mm] \varnothing 675 mm x 1.420 mm

Drehzahlbereich: [1/min.] 1 - 25 / min

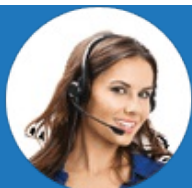
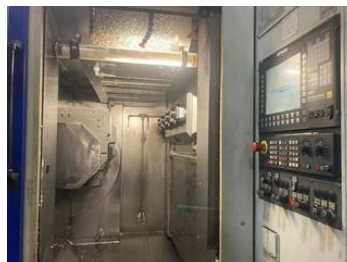
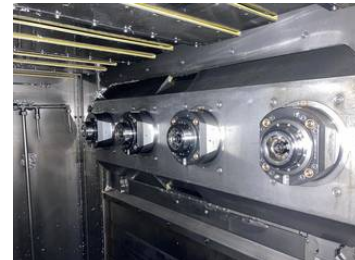
Max. Tischlast: [kg] 2 x 700 kg

Platzbedarf (LxWxH): [m] 8,5 x 5,2 x 3,8

Maschinengewicht: [kg] 20.000

Anschlußwert: [KW] 210

Bilder



KONTAKT Tel: +49 (0) 611 5101990 E-Mail: info@stenzel.de