

Drehmaschine Seiger SLZ 800 x 3.000

zyklengesteuerte Drehmaschine

Maschinentyp: [Seiger SLZ 700 x 2000](#)

Steuerung: Siemens

Baujahr: 2007

Verfügbar ab: sofort / now

Id 14962



Alle Maschinen optional mit

SERVICE-PAKET

Abbau - Verladung - Transport - Inbetriebnahme

Technische Daten

Max. Drehlänge: 3.000
[mm]

Drehdurchmesser: 810
[mm]

Umlaufdurchmesser ü. Planschieber /
Swing diameter over Face slide: 540 mm

Drehzahlbereich: 9 - 1.800
[1/min.]

Anzahl Revolver: 1

Antriebsleistung: 20 / 28
[kW]

Werkzeugaufnahme: Parat Halter / Adaptierung Kennametal

Ausstattungsmerkmale

Späneförderer

Bohrstangenhalter

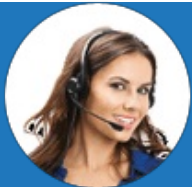
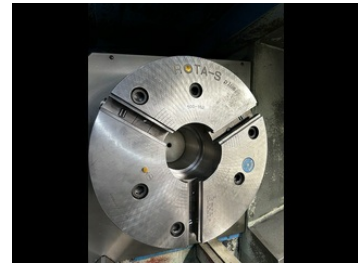
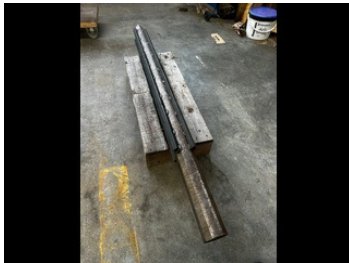
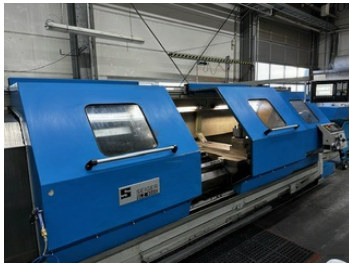
Lünette Ø300 - 540 mm

3-Backenfutter [mm] Schunk 3 Backenfutter Rota S+ 500-162
Keilstangenfutter

Planscheibe 800 mm
[mm]

Bohrstange

Bilder



KONTAKT Tel: +49 (0) 611 5101990 E-Mail: info@stenzel.de