

Status: 20.04.2026

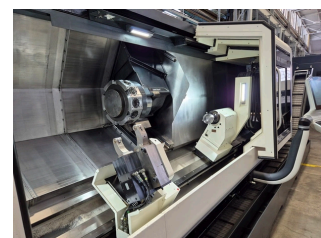
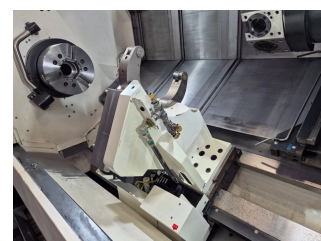
Arkusz danych używanej maszyny Mori Seiki NLX 3000 Y / 3000

centrum tokarsko-frezarskie

Typ maszyny: Mori Seiki NLX 3000 Y / 3000

Sterowanie: CELOS mit MAPPS V

Rok produkcji: 2020



Używana maszyna Mori Seiki NLX 3000 Y / 3000

DANE TECHNICZNE:

maks. długość toczenia: [mm]	3.123
------------------------------	-------

średnica toczenia: [mm]	310
-------------------------	-----

maks. średnica obrotu nad łożem: [mm]	420
---------------------------------------	-----

przepust pręta: [mm]	90
----------------------	----

uchwyt	300 mm
--------	--------

oś C

maks. prędkość obrotowa: [1/min.]	3.000
-----------------------------------	-------

moc napędu: [kW]	22 / 18,5
------------------	-----------

Drogi przesuwu:

Oś X: [mm]	280
------------	-----

oś Y: [+/- mm]	60
----------------	----

Oś Z: [mm]	3.170
------------	-------

bieg szybki: (X/Y/Z) [m/min]	30 / 10 / 30
------------------------------	--------------

liczba rewolwerów:	1
--------------------	---

Uchwyt narzędziowy:

miejsca narzędzi:	12
-------------------	----

napędzane narzędzia	12
---------------------	----

prędkość obrotowa napędzanych narzędzi	6.000
konik	3.164 mm
moc przyłączowa: [kW]	54
ciężar maszyny: [kg]	14.200
wymagana przestrzeń (dł. x szer. x wys.): [m]	8,3 x 3,5 x 2,41

Cechy wyposażenia:

przenośnik wiórów

pompa chłodziwa 5 bar

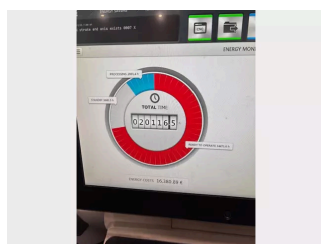
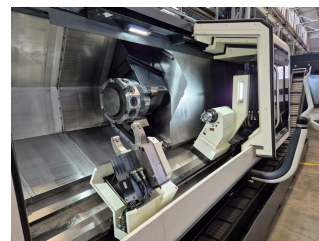
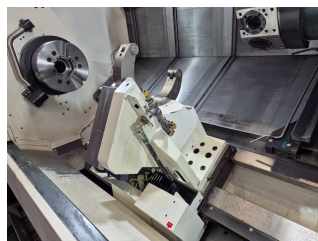
uchwyt 3-szczękowy [mm]

pistolet do spłukiwania wiórów

drzwi automatyczne

podtrzymka

Zdjęcia: Mori Seiki NLX 3000 Y / 3000



Opcjonalnie z pakietem serwisowym



Kompleksowy serwis przy zakupie maszyn: Profesjonalna i kompleksowa obsługa naszych klientów zawsze była podstawą naszej działalności. Wraz z naszym partnerem 5X Machines GmbH oferujemy profesjonalną, kompleksową obsługę dostosowaną do Twoich potrzeb przy zakupie maszyn.

Chcesz samodzielnie zorganizować transport lub zlecić konserwację używanej maszyny własnym technikom? Od niedrogiemu pakietu Basic do kompleksowego pakietu Premium, otrzymasz odpowiednią kombinację usług z optymalnym stosunkiem kosztów do korzyści przy zakupie używanej maszyny.

Maszyny jakościowe dla indywidualnych wymagań

Od ponad 100 lat jesteśmy Państwa partnerem w dziedzinie obrabiarek na całym świecie. Specjalizujemy się w kupnie i sprzedaży używanych maszyn dla przemysłu maszynowego, budowy pojazdów, elektrotechniki, mechaniki precyzyjnej i optyki, budowy samolotów, przetwórstwa tworzyw sztucznych i wielu innych. Szczególną pozycję w naszym asortymencie stanowią tokarki, centra obróbcze i frezarki łożowe znanych producentów takich jak DMG, DMG Mori, Mori Seiki, Hermle, Hedelius, Weiler i Doosan. We wszystkim, co robimy, koncentrujemy się na indywidualnych potrzebach naszych klientów. Zaopatrujemy nowoczesne przedsiębiorstwa produkcyjne w wysokiej jakości maszyny i w ten sposób wnosimy znaczący wkład w ich sukces biznesowy.