

Status: 27.05.2026

Arkusz danych używanej maszyny Krauss Maffei 2300-12000 MC

Spritzgiessmaschine bis 5000 KN

Typ maszyny:

KRAUSS MAFFEI 2300/12000/MC

Rok produkcji:

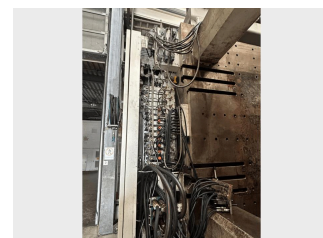
2004

Sterowanie:

CNC MC4

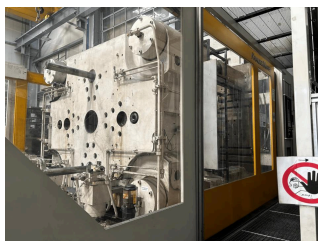
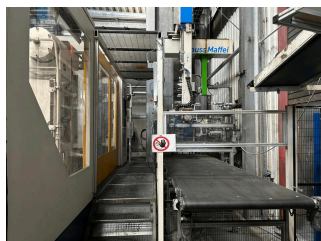
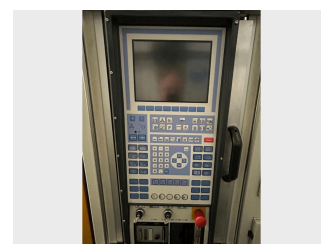
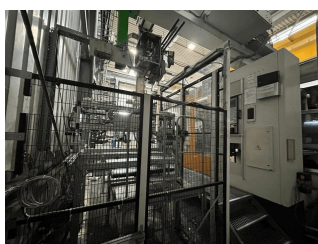
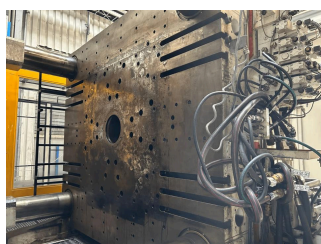
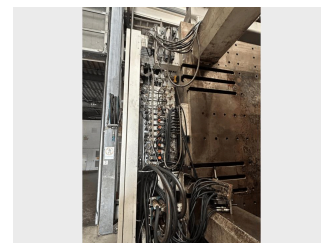
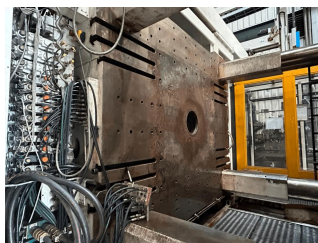
godziny pracy: [h]

93.900



Używana maszyna Krauss Maffei 2300-12000 MC

Zdjęcia: Krauss Maffei 2300-12000 MC



KRAUSSMAFFEI

Springmaschine Typ KH 2300-12000 MC

Informations-Größenbezeichnung KH 12000 MC/2300

Baujahr 2004

Maßstab 1:1

Maßstab für Material 1:1

CE

Krauss-Maffei Kunststofftechnik Maschinenbau

Opcjonalnie z pakietem serwisowym



Kompleksowy serwis przy zakupie maszyn: Profesjonalna i kompleksowa obsługa naszych klientów zawsze była podstawą naszej działalności. Wraz z naszym partnerem 5X Machines GmbH oferujemy profesjonalną, kompleksową obsługę dostosowaną do Twoich potrzeb przy zakupie maszyn.

Chcesz samodzielnie zorganizować transport lub zlecić konserwację używanej maszyny własnym technikom? Od niedrogo pakietu Basic do kompleksowego pakietu Premium, otrzymasz odpowiednią kombinację usług z optymalnym stosunkiem kosztów do korzyści przy zakupie używanej maszyny.

Maszyny jakościowe dla indywidualnych wymagań

Od ponad 100 lat jesteśmy Państwa partnerem w dziedzinie obrabiarek na całym świecie. Specjalizujemy się w kupnie i sprzedaży używanych maszyn dla przemysłu maszynowego, budowy pojazdów, elektrotechniki, mechaniki precyzyjnej i optyki, budowy samolotów, przetwórstwa tworzyw sztucznych i wielu innych. Szczególną pozycję w naszym asortymencie stanowią tokarki, centra obróbcze i frezarki łożowe znanych producentów takich jak DMG, DMG Mori, Mori Seiki, Hermle, Hedelius, Weiler i Doosan. We wszystkim, co robimy, koncentrujemy się na indywidualnych potrzebach naszych klientów. Zaopatrujemy nowoczesne przedsiębiorstwa produkcyjne w wysokiej jakości maszyny i w ten sposób wnosimy znaczący wkład w ich sukces biznesowy.