

## Arkusz danych używanej maszyny DMG Mori NHX 5000 (Ge2)

poziome centrum obróbcze

Typ maszyny: DMG MORI NHX 5000

Sterowanie: M730UM mit Celos

Rok produkcji: 2017



## Używana maszyna DMG Mori NHX 5000 (Ge2)

### DANE TECHNICZNE:

#### Drogi przesuwu:

Oś X: [mm] 730

Oś Y: [mm] 730

Oś Z: [mm] 880

bieg szybki: (X/Y/Z) [m/min] 60

posuw: (X/Y/Z) [m/min] 60

Zakres prędkości obrotowych: [1/min.] 15.000

Silnik wrzecionowy: [kW] 37

moment obrotowy: [Nm] 250

#### zmiennicarz narzędzi

Uchwyt narzędziowy: HSK 63

miejsca narzędzi: 60

średnica przedmiotu obrabianego: [mm] 70 / 140

długość narzędzia: [mm] 550

waga narzędzia: [kg] 12

#### system palet

liczba palet: 2

rozmiar palet: [mm] 500 x 500

---

oś B	0,001°
------	--------

---

średnica przedmiotu obrabianego: [mm]	800
---------------------------------------	-----

---

wysokość przedmiotu obrabianego: [mm]	1.000
---------------------------------------	-------

---

maks. obciążenie stołu: [kg]	700
------------------------------	-----

---

---

wymagana przestrzeń (dł. x szer. x wys.): [m]	3,1 x 4,86 x 2,84
---	-------------------

---

ciężar maszyny: [kg]	11.200
----------------------	--------

---

**Cechy wyposażenia:**

---

przenośnik wiórów

---

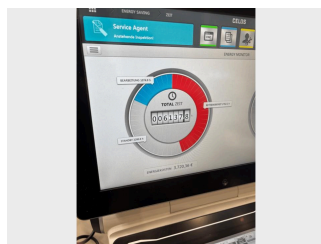
system filtrujący	Knoll KF 110/700
-------------------	------------------

---

chłodzenie wewnętrzne (IKZ): [bar]	70
------------------------------------	----

---

## Zdjęcia: DMG Mori NHX 5000 (Ge2)



## Opcjonalnie z pakietem serwisowym



Kompleksowy serwis przy zakupie maszyn: Profesjonalna i kompleksowa obsługa naszych klientów zawsze była podstawą naszej działalności. Wraz z naszym partnerem 5X Machines GmbH oferujemy profesjonalną, kompleksową obsługę dostosowaną do Twoich potrzeb przy zakupie maszyn.

Chcesz samodzielnie zorganizować transport lub zlecić konserwację używanej maszyny własnym technikom? Od niedrogiemu pakietu Basic do kompleksowego pakietu Premium, otrzymasz odpowiednią kombinację usług z optymalnym stosunkiem kosztów do korzyści przy zakupie używanej maszyny.

## Maszyny jakościowe dla indywidualnych wymagań

Od ponad 100 lat jesteśmy Państwa partnerem w dziedzinie obrabiarek na całym świecie. Specjalizujemy się w kupnie i sprzedaży używanych maszyn dla przemysłu maszynowego, budowy pojazdów, elektrotechniki, mechaniki precyzyjnej i optyki, budowy samolotów, przetwórstwa tworzyw sztucznych i wielu innych. Szczególną pozycję w naszym asortymencie stanowią tokarki, centra obróbcze i frezarki łożowe znanych producentów takich jak DMG, DMG Mori, Mori Seiki, Hermle, Hedelius, Weiler i Doosan. We wszystkim, co robimy, koncentrujemy się na indywidualnych potrzebach naszych klientów. Zaopatrujemy nowoczesne przedsiębiorstwa produkcyjne w wysokiej jakości maszyny i w ten sposób wnosimy znaczący wkład w ich sukces biznesowy.