

Status: 01.06.2026

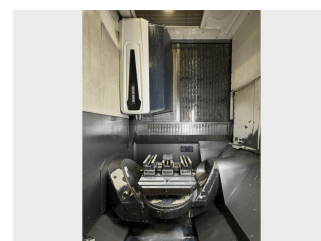
## Arkusz danych używanej maszyny DMG Mori DMC 85 monoBlock

uniwersalne centrum obróbcze

Typ maszyny: DMG Mori DMC 85 monoBlock

Sterowanie: Siemens 840 D solutionline

Rok produkcji: 2014



## Używana maszyna DMG Mori DMC 85 monoBlock

### DANE TECHNICZNE:

---

5 osi symultanicznych

---

Drogi przesuwu:

---

Oś X: [mm] 935

---

Oś Y: [mm] 850

---

Oś Z: [mm] 650

---

oś A +/- 120°

---

oś C 360°

---

liczba sterowanych osi: 5

---

---

Zakres prędkości obrotowych: [1/min.] 14.000

---

Uchwyt narzędziowy: SK 40

---

zmiennicarz narzędzi

---

miejsca narzędzi: 60

---

---

okrągły stół obrotowy NC

---

rozmiar palet: [mm] 800 x 630

---

maks. prędkość obrotowa: [1/min.] 800

---

**Cechy wyposażenia:**

---

Produktionspaket

---

chłodzenie wewnętrzne (IKZ): [bar] 40 bar, 600 l

---

przenośnik wiórów

---

pistolet do spłukiwania wiórów

---

odsysanie mgły olejowej

---

sonda pomiarowa

---

czujnik 3D Quickset

---

tryb pracy 4

---

hydraulika napinająca

---

Przepusty na przewody w blacie

---

---

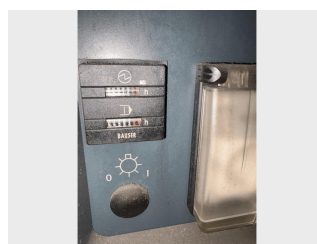
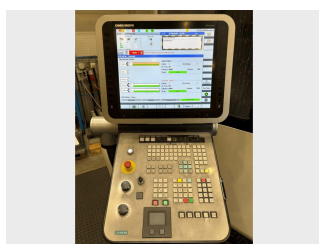
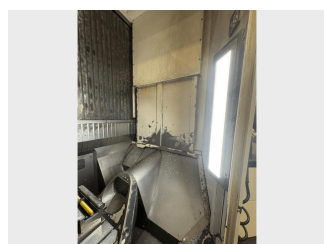
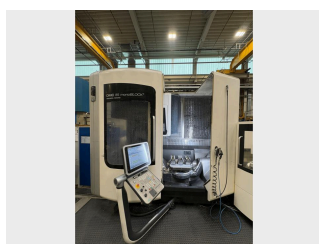
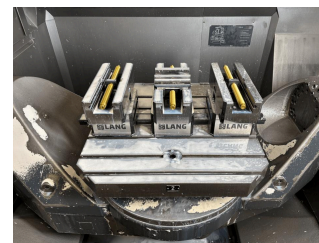
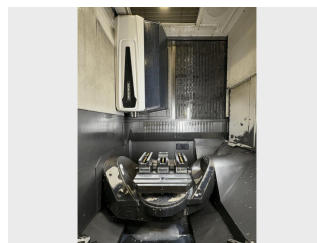
system palet RS3

---

liczba palet: 3

---

## Zdjęcia: DMG Mori DMC 85 monoBlock



## Opcjonalnie z pakietem serwisowym



Kompleksowy serwis przy zakupie maszyn: Profesjonalna i kompleksowa obsługa naszych klientów zawsze była podstawą naszej działalności. Wraz z naszym partnerem 5X Machines GmbH oferujemy profesjonalną, kompleksową obsługę dostosowaną do Twoich potrzeb przy zakupie maszyn.

Chcesz samodzielnie zorganizować transport lub zlecić konserwację używanej maszyny własnym technikom? Od niedrogiemu pakietu Basic do kompleksowego pakietu Premium, otrzymasz odpowiednią kombinację usług z optymalnym stosunkiem kosztów do korzyści przy zakupie używanej maszyny.

## Maszyny jakościowe dla indywidualnych wymagań

Od ponad 100 lat jesteśmy Państwa partnerem w dziedzinie obrabiarek na całym świecie. Specjalizujemy się w kupnie i sprzedaży używanych maszyn dla przemysłu maszynowego, budowy pojazdów, elektrotechniki, mechaniki precyzyjnej i optyki, budowy samolotów, przetwórstwa tworzyw sztucznych i wielu innych. Szczególną pozycję w naszym asortymencie stanowią tokarki, centra obróbcze i frezarki łożowe znanych producentów takich jak DMG, DMG Mori, Mori Seiki, Hermle, Hedelius, Weiler i Doosan. We wszystkim, co robimy, koncentrujemy się na indywidualnych potrzebach naszych klientów. Zaopatrujemy nowoczesne przedsiębiorstwa produkcyjne w wysokiej jakości maszyny i w ten sposób wnosimy znaczący wkład w ich sukces biznesowy.