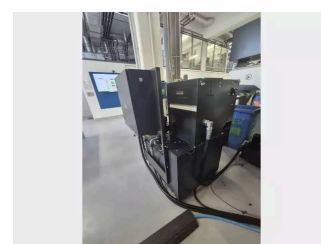
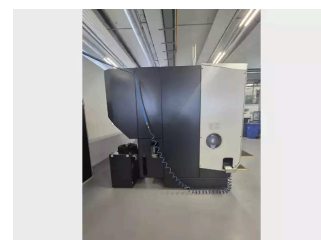
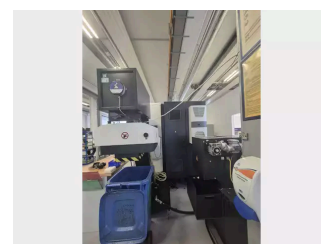


Arkusz danych używanej maszyny DMG Mori CLX 450 TC

centrum frezarsko-tokarskie CNC

Typ maszyny:	DMG Mori CLX 450 TC
Sterowanie:	Siemens 840 D sl Operate Slimline
Rok produkcji:	2022



Używana maszyna DMG Mori CLX 450 TC

DANE TECHNICZNE:

maks. długość toczenia: [mm]	1.100
------------------------------	-------

średnica toczenia: [mm]	400
-------------------------	-----

wrzeciono główne	ISM 65
------------------	--------

Zakres prędkości obrotowych: [1/min.]	5.000
---------------------------------------	-------

moc napędu: [kW]	14 / 17
------------------	---------

moment obrotowy: [Nm]	275 / 345
-----------------------	-----------

nosek wrzeciona:	A2-8
------------------	------

przepust pręta: [mm]	67
----------------------	----

oś C

wrzeciono CNC obracalne do prac na frezarce i tokarce

maks. prędkość obrotowa: [1/min.]	12.000
-----------------------------------	--------

moc napędu: [kW]	8,8 / 10,5
------------------	------------

moment obrotowy: [Nm]	73 / 90
-----------------------	---------

Uchwyt narzędziowy:	HSK 63
---------------------	--------

miejsca narzędzi:	60
-------------------	----

wzeczono przechwytyjące	ISM 65
-------------------------	--------

nosek wrzeciona:	A2-8
------------------	------

maks. prędkość obrotowa: [1/min.]	5.000
-----------------------------------	-------

moc napędu: [kW]	14 / 17
moment obrotowy: [Nm]	275 / 345
oś C	
Oś X: [mm]	750
oś Y: [+/- mm]	100
Oś Z: [mm]	1.100
oś B	+/- 120 mm

Cechy wyposażenia:

przenośnik wiórów	
bezpośredni system pomiaru drogi	
pistolet do sputkiwania wiórów	
uchwyt 3-szczękowy [mm]	SMW-Autoblok
uchwyt 3-szczękowy [mm]	SMW-Autoblok
Reitstockfunktion Gegenspindel	
pompy wysokociśnieniowe	8 bar / 20 bar
zbiornik chłodziwa: [l]	600
odsysanie mgły olejowej	
sonda pomiarowa	Renishaw RMP 40
urządzenie wstępnego ustawiania narzędzi	Z- Nano

MPC

drzwi automatyczne

złącze

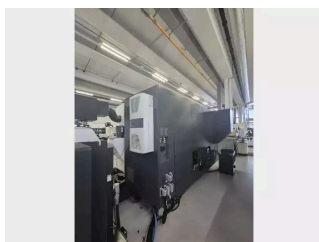
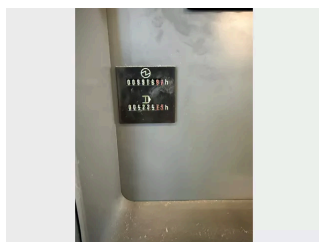
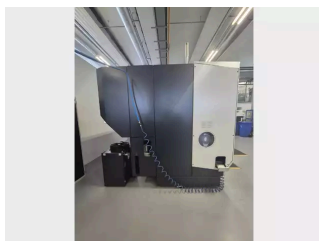
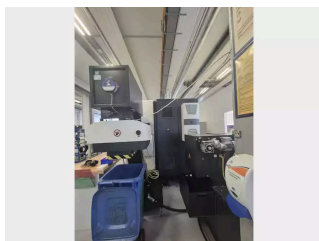
Robo2Go

interfejs magazynu podajnika prętów

Tropenpaket

elektroniczne pokrętko

Zdjęcia: DMG Mori CLX 450 TC



Opcjonalnie z pakietem serwisowym



Kompleksowy serwis przy zakupie maszyn: Profesjonalna i kompleksowa obsługa naszych klientów zawsze była podstawą naszej działalności. Wraz z naszym partnerem 5X Machines GmbH oferujemy profesjonalną, kompleksową obsługę dostosowaną do Twoich potrzeb przy zakupie maszyn.

Chcesz samodzielnie zorganizować transport lub zlecić konserwację używanej maszyny własnym technikom? Od niedrogiemu pakietu Basic do kompleksowego pakietu Premium, otrzymasz odpowiednią kombinację usług z optymalnym stosunkiem kosztów do korzyści przy zakupie używanej maszyny.

Maszyny jakościowe dla indywidualnych wymagań

Od ponad 100 lat jesteśmy Państwa partnerem w dziedzinie obrabiarek na całym świecie. Specjalizujemy się w kupnie i sprzedaży używanych maszyn dla przemysłu maszynowego, budowy pojazdów, elektrotechniki, mechaniki precyzyjnej i optyki, budowy samolotów, przetwórstwa tworzyw sztucznych i wielu innych. Szczególną pozycję w naszym asortymencie stanowią tokarki, centra obróbcze i frezarki łożowe znanych producentów takich jak DMG, DMG Mori, Mori Seiki, Hermle, Hedelius, Weiler i Doosan. We wszystkim, co robimy, koncentrujemy się na indywidualnych potrzebach naszych klientów. Zaopatrujemy nowoczesne przedsiębiorstwa produkcyjne w wysokiej jakości maszyny i w ten sposób wnosimy znaczący wkład w ich sukces biznesowy.