

Arkusz danych używanej maszyny DMG DMC 65 H duoBlock

poziome centrum obróbcze

Typ maszyny: DMG DMC 65 H duoBlock

Sterowanie: Heidenhain ITNC 530

Rok produkcji: 2009

nowe wrzeciono 2026



Używana maszyna DMG DMC 65 H duoBlock

DANE TECHNICZNE:

Drogi przesuwu:

Oś X: [mm] 700

Oś Y: [mm] 700

Oś Z: [mm] 700

Zakres prędkości obrotowych: [1/min.] 12.000

Uchwyt narzędziowy: CAT 40

zmiennicz narzędzi

miejsca narzędzi: 45

liczba palet: 2

rozmiar palet: [mm] 500 x 500

Cechy wyposażenia:

przenośnik wiórów

pistolet do sflukiwania wiórów

chłodzenie wewnętrzne (IKZ): [bar] 40

zbiornik chłodziwa: [l] 960

sonda pomiarowa Renishaw

urządzenie wstępnego ustawiania narzędzi

Blumlaser

3D Quickset

Nowość w 2026 r.

Łożysko wrzeciona

Unia obrotowa

Wszystkie przewody pneumatyczne

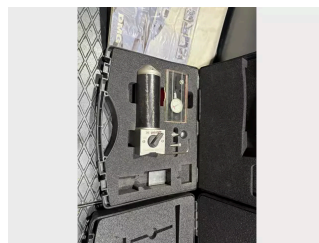
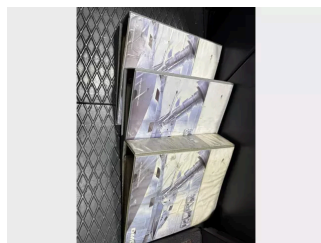
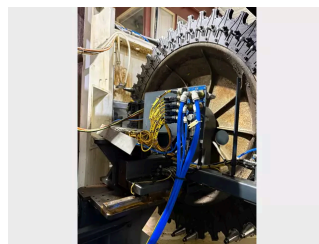
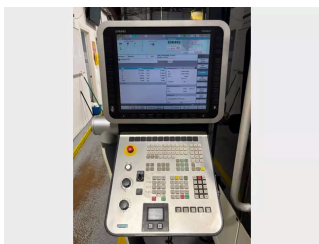
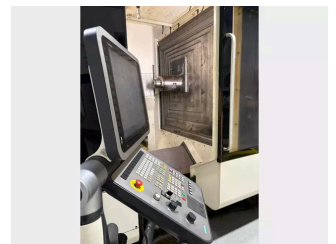
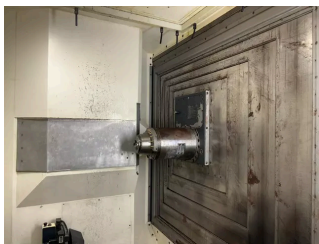
Wszystkie filtry oleju i powietrza

Wszystkie oleje i tłuszcze

Serwis lasera

Różne części zużywające się

Zdjęcia: DMG DMC 65 H duoBlock



Opcjonalnie z pakietem serwisowym



Kompleksowy serwis przy zakupie maszyn: Profesjonalna i kompleksowa obsługa naszych klientów zawsze była podstawą naszej działalności. Wraz z naszym partnerem 5X Machines GmbH oferujemy profesjonalną, kompleksową obsługę dostosowaną do Twoich potrzeb przy zakupie maszyn.

Chcesz samodzielnie zorganizować transport lub zlecić konserwację używanej maszyny własnym technikom? Od niedrogiemu pakietu Basic do kompleksowego pakietu Premium, otrzymasz odpowiednią kombinację usług z optymalnym stosunkiem kosztów do korzyści przy zakupie używanej maszyny.

Maszyny jakościowe dla indywidualnych wymagań

Od ponad 100 lat jesteśmy Państwa partnerem w dziedzinie obrabiarek na całym świecie. Specjalizujemy się w kupnie i sprzedaży używanych maszyn dla przemysłu maszynowego, budowy pojazdów, elektrotechniki, mechaniki precyzyjnej i optyki, budowy samolotów, przetwórstwa tworzyw sztucznych i wielu innych. Szczególną pozycję w naszym asortymencie stanowią tokarki, centra obróbcze i frezarki łożowe znanych producentów takich jak DMG, DMG Mori, Mori Seiki, Hermle, Hedelius, Weiler i Doosan. We wszystkim, co robimy, koncentrujemy się na indywidualnych potrzebach naszych klientów. Zaopatrujemy nowoczesne przedsiębiorstwa produkcyjne w wysokiej jakości maszyny i w ten sposób wnosimy znaczący wkład w ich sukces biznesowy.