

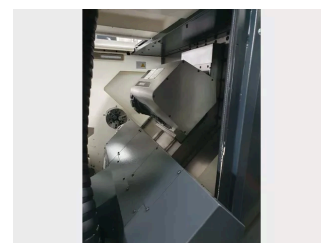
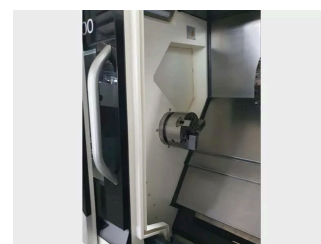
Arkusz danych używanej maszyny DMG CTX alpha 500 V6

centrum tokarsko-frezarskie

Typ maszyny: DMG CTX Alpha 500 V6

Sterowanie: Siemens 840 D si

Rok produkcji: 2022



Używana maszyna DMG CTX alpha 500 V6

DANE TECHNICZNE:

średnica toczenia: [mm]	200
-------------------------	-----

maks. długość toczenia: [mm]	520
------------------------------	-----

maks. średnica obrotu nad łożem: [mm]	500
---------------------------------------	-----

otwór wrzeciona: [mm]	66
-----------------------	----

oś C

bieg szybki: (X/Y/Z) [m/min]	30 / 22,5 / 30
------------------------------	----------------

Zakres prędkości obrotowych: [1/min.]	5.500
---------------------------------------	-------

przepust pręta: [mm]	52
----------------------	----

moc napędu: [kW]	27/20
------------------	-------

wzecznie przechwytyjące

Zakres prędkości obrotowych: [1/min.]	6.000
---------------------------------------	-------

przepust pręta: [mm]	36
----------------------	----

moc napędu: [kW]	16,2/ 12,6
------------------	------------

Drogi przesuwu:

oś Y: [+/- mm]	40
----------------	----

Oś Z: [mm]	525
------------	-----

liczba rewolwerów:	1
--------------------	---

Uchwyt narzędziowy: VDI 30

miejsca narzędzi: 12

napędzane narzędzia 12

Cechy wyposażenia:

przenośnik wiórów

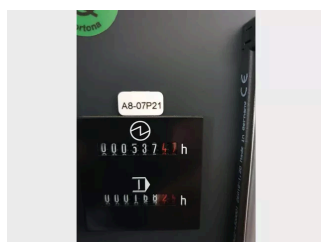
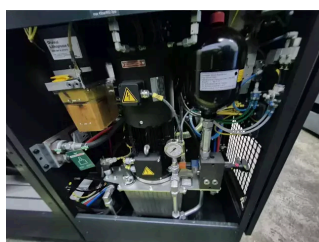
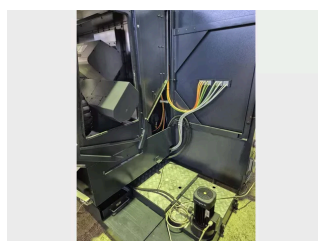
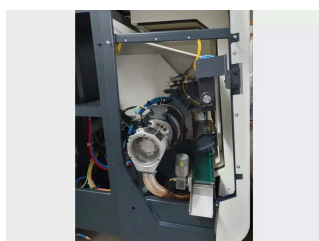
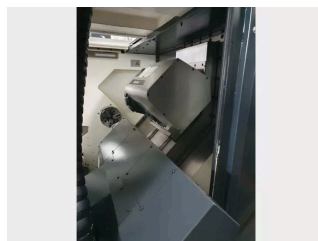
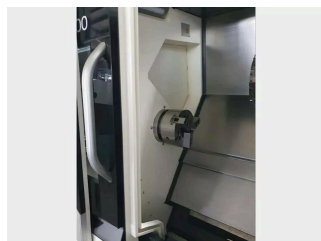
Pomiar narzędzi

urządzenie zatrzymujące części

interfejs magazynu podajnika prętów

uchwyt 3-szczękowy [mm] 210 mm / 170 mm

Zdjęcia: DMG CTX alpha 500 V6



Opcjonalnie z pakietem serwisowym



Kompleksowy serwis przy zakupie maszyn: Profesjonalna i kompleksowa obsługa naszych klientów zawsze była podstawą naszej działalności. Wraz z naszym partnerem 5X Machines GmbH oferujemy profesjonalną, kompleksową obsługę dostosowaną do Twoich potrzeb przy zakupie maszyn.

Chcesz samodzielnie zorganizować transport lub zlecić konserwację używanej maszyny własnym technikom? Od niedrogo pakietu Basic do kompleksowego pakietu Premium, otrzymasz odpowiednią kombinację usług z optymalnym stosunkiem kosztów do korzyści przy zakupie używanej maszyny.

Maszyny jakościowe dla indywidualnych wymagań

Od ponad 100 lat jesteśmy Państwa partnerem w dziedzinie obrabiarek na całym świecie. Specjalizujemy się w kupnie i sprzedaży używanych maszyn dla przemysłu maszynowego, budowy pojazdów, elektrotechniki, mechaniki precyzyjnej i optyki, budowy samolotów, przetwórstwa tworzyw sztucznych i wielu innych. Szczególną pozycję w naszym asortymencie stanowią tokarki, centra obróbcze i frezarki łożowe znanych producentów takich jak DMG, DMG Mori, Mori Seiki, Hermle, Hedelius, Weiler i Doosan. We wszystkim, co robimy, koncentrujemy się na indywidualnych potrzebach naszych klientów. Zaopatrujemy nowoczesne przedsiębiorstwa produkcyjne w wysokiej jakości maszyny i w ten sposób wnosimy znaczący wkład w ich sukces biznesowy.