

Stato: 27/05/2026

## Scheda tecnica della macchina usata Krauss Maffei 2300-12000 MC

Spritzgiessmaschine bis 5000 KN

Tipo macchina:

KRAUSS MAFFEI 2300/12000/MC

Anno di costruzione:

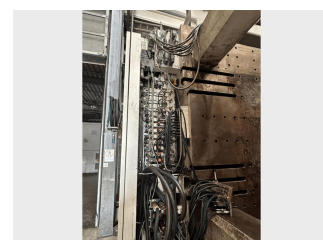
2004

Controllo:

CNC MC4

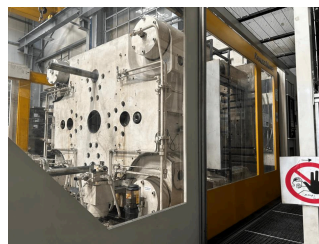
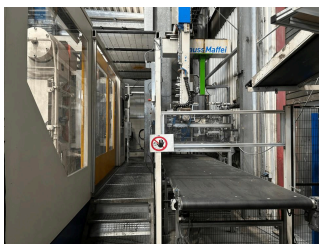
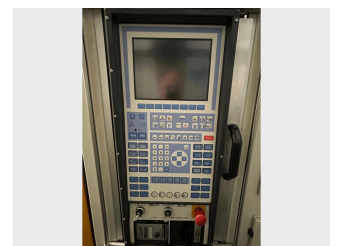
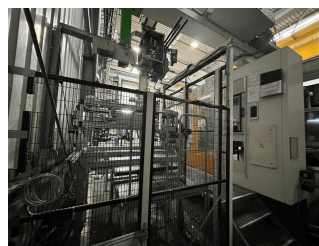
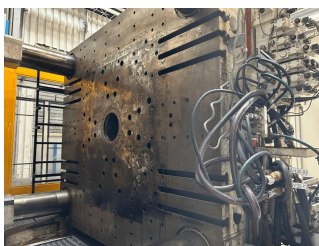
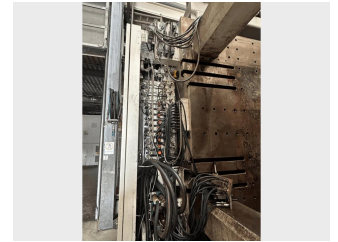
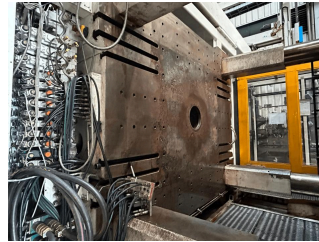
Ore operative: [h]

93.900



## **Macchina usata Krauss Maffei 2300-12000 MC**

## Immagini: Krauss Maffei 2300-12000 MC



## Opzionale con il pacchetto di assistenza



Un servizio professionale e completo per i nostri clienti è sempre stata una pietra miliare della nostra attività. Insieme al nostro partner 5X Machines GmbH, vi offriamo un servizio professionale a tutto tondo, adatto alle vostre esigenze di acquisto di macchine.

Ci sono anche altri servizi che non sono stati offerti.

Volete organizzare voi stessi il trasporto o far eseguire la manutenzione di una macchina usata dai vostri tecnici? Dal pacchetto Basic a basso costo al pacchetto Premium completo, riceverete la giusta combinazione di servizi con un rapporto costi-benefici ottimale quando acquistate una macchina usata.

## Macchine di qualità per le esigenze individuali

Da oltre 100 anni siamo il vostro partner per le macchine utensili in tutto il mondo. Siamo specializzati nell'acquisto e nella vendita di macchine usate per i settori dell'ingegneria meccanica, costruzione di veicoli, ingegneria elettrica, meccanica di precisione e ottica, costruzione di aerei, lavorazione della plastica e molti altri. Un punto focale del nostro assortimento sono i torni, i centri di lavorazione e le fresatrici da banco di noti produttori come DMG, DMG Mori, Mori Seiki, Hermle, Hedelius, Weiler e Doosan.

In tutto ciò che facciamo, l'attenzione è rivolta alle esigenze individuali dei nostri clienti. Forniamo alle moderne aziende manifatturiere macchine di alta qualità e contribuiamo così in modo significativo al loro successo commerciale.