

Stato: 01/06/2026

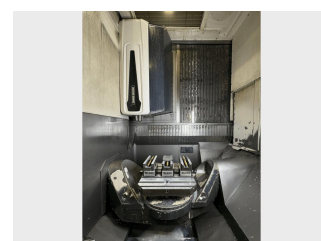
Scheda tecnica della macchina usata DMG Mori DMC 85 monoBlock

Centro di lavoro universale

Tipo macchina: DMG Mori DMC 85 monoBlock

Controllo: Siemens 840 D solutionline

Anno di costruzione: 2014



Macchina usata DMG Mori DMC 85 monoBlock

SPECIFICHE TECNICHE:

simultaneo a 5 assi

Percorsi:

Asse X: [mm] 935

Asse Y: [mm] 850

Asse Z: [mm] 650

Asse A +/- 120°

Asse C 360°

Numero assi controllate: 5

Regime di giri: [rpm] 14.000

Dispositivo portautensile: SK 40

Cambiatore attrezzo

Postazioni utensili: 60

Tavola rotonda orientabile NC

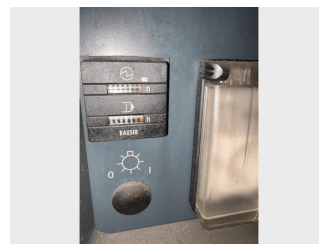
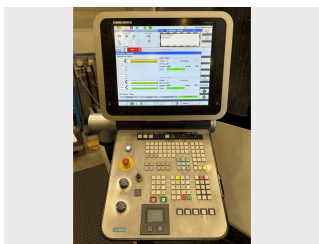
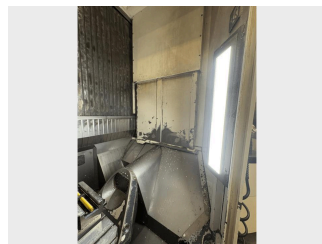
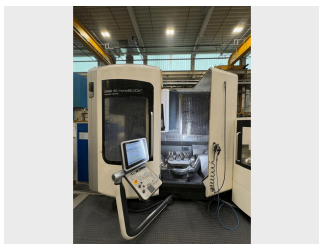
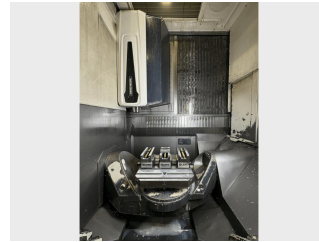
Misura pallet: [mm] 800 x 630

Numero max. di giri:[rpm] 800

Attrezzamento:

	Produktionspaket
Raffreddamento interno: [bar]	40 bar, 600 l
Trasportatore di trucioli:	
Pistola risciacquo trucioli	
Aspirazione nebbia d'olio	
Tastatore di misurazione	
Tastatore 3D	Quickset
Modalità operativa	4
Sistema idraulico di serraggio	
Passaggio dei cavi nel tavolo	
Sistema pallet	RS3
Numero pallet:	3

Immagini: DMG Mori DMC 85 monoBlock



Opzionale con il pacchetto di assistenza



Un servizio professionale e completo per i nostri clienti è sempre stata una pietra miliare della nostra attività. Insieme al nostro partner 5X Machines GmbH, vi offriamo un servizio professionale a tutto tondo, adatto alle vostre esigenze di acquisto di macchine.

Ci sono anche altri servizi che non sono stati offerti.

Volete organizzare voi stessi il trasporto o far eseguire la manutenzione di una macchina usata dai vostri tecnici? Dal pacchetto Basic a basso costo al pacchetto Premium completo, riceverete la giusta combinazione di servizi con un rapporto costi-benefici ottimale quando acquistate una macchina usata.

Macchine di qualità per le esigenze individuali

Da oltre 100 anni siamo il vostro partner per le macchine utensili in tutto il mondo. Siamo specializzati nell'acquisto e nella vendita di macchine usate per i settori dell'ingegneria meccanica, costruzione di veicoli, ingegneria elettrica, meccanica di precisione e ottica, costruzione di aerei, lavorazione della plastica e molti altri. Un punto focale del nostro assortimento sono i torni, i centri di lavorazione e le fresatrici da banco di noti produttori come DMG, DMG Mori, Mori Seiki, Hermle, Hedelius, Weiler e Doosan.

In tutto ciò che facciamo, l'attenzione è rivolta alle esigenze individuali dei nostri clienti. Forniamo alle moderne aziende manifatturiere macchine di alta qualità e contribuiamo così in modo significativo al loro successo commerciale.