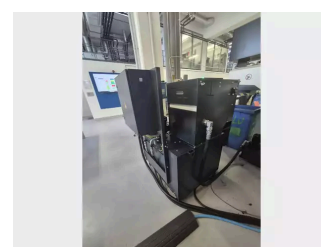
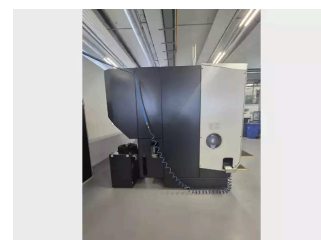
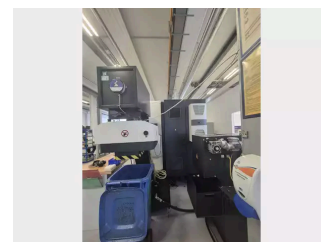


Scheda tecnica della macchina usata DMG Mori CLX 450 TC

Centro fresatrice e tornio CNC

Tipo macchina:	DMG Mori CLX 450 TC
Controllo:	Siemens 840 D sl Operate Slimline
Anno di costruzione:	2022



Macchina usata DMG Mori CLX 450 TC

SPECIFICHE TECNICHE:

Lunghezza max. di tornitura: [mm]	1.100
-----------------------------------	-------

Diametro di tornitura: [mm]	400
-----------------------------	-----

Mandrino principale	ISM 65
---------------------	--------

Regime di giri: [rpm]	5.000
-----------------------	-------

Potenza motrice: [kW]	14 / 17
-----------------------	---------

Coppia torcente: [Nm]	275 / 345
-----------------------	-----------

Nasello mandrino:	A2-8
-------------------	------

Passo barra: [mm]	67
-------------------	----

Asse C

Mandrino CNC orientabile per operazioni di fresatura e tornitura

Numero max. di giri:[rpm]	12.000
---------------------------	--------

Potenza motrice: [kW]	8,8 / 10,5
-----------------------	------------

Coppia torcente: [Nm]	73 / 90
-----------------------	---------

Dispositivo portautensile:	HSK 63
----------------------------	--------

Postazioni utensili:	60
----------------------	----

Contromandrino	ISM 65
----------------	--------

Nasello mandrino:	A2-8
-------------------	------

Numero max. di giri:[rpm]	5.000
---------------------------	-------

Potenza motrice: [kW]	14 / 17
Coppia torcente: [Nm]	275 / 345
Asse C	
Asse X: [mm]	750
Asse Y: [+/- mm]	100
Asse Z: [mm]	1.100
Asse B	+/- 120 mm

Attrezzamento:

Trasportatore di trucioli:

Sistema diretto misurazione corse

Pistola risciacquo trucioli

Mandrino autocentrante triplo [mm]	SMW-Autoblok
------------------------------------	--------------

Mandrino autocentrante triplo [mm]	SMW-Autoblok
------------------------------------	--------------

Reitstockfunktion Gegenspindel

Pompe ad alta pressione	8 bar / 20 bar
-------------------------	----------------

Serbatoio liquido di raffreddamento: [l]	600
--	-----

Aspirazione nebbia d'olio

Tastatore di misurazione	Renishaw RMP 40
--------------------------	-----------------

Dispositivo preimpostazione utensile	Z- Nano
--------------------------------------	---------

MPC

Sportelli automatici

Interfaccia

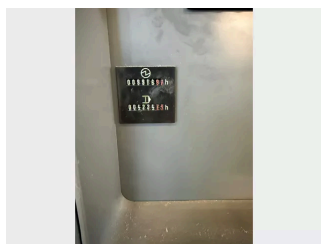
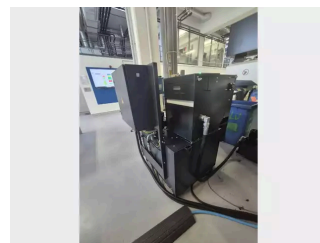
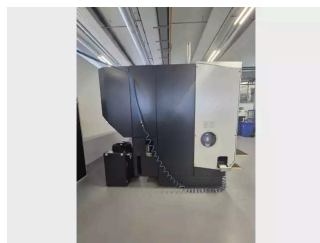
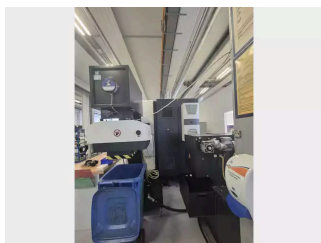
Robo2Go

Interfaccia caricatore barre

Tropenpaket

Volano elettrico

Immagini: DMG Mori CLX 450 TC



Opzionale con il pacchetto di assistenza



Un servizio professionale e completo per i nostri clienti è sempre stata una pietra miliare della nostra attività. Insieme al nostro partner 5X Machines GmbH, vi offriamo un servizio professionale a tutto tondo, adatto alle vostre esigenze di acquisto di macchine.

Ci sono anche altri servizi che non sono stati offerti.

Volete organizzare voi stessi il trasporto o far eseguire la manutenzione di una macchina usata dai vostri tecnici? Dal pacchetto Basic a basso costo al pacchetto Premium completo, riceverete la giusta combinazione di servizi con un rapporto costi-benefici ottimale quando acquistate una macchina usata.

Macchine di qualità per le esigenze individuali

Da oltre 100 anni siamo il vostro partner per le macchine utensili in tutto il mondo. Siamo specializzati nell'acquisto e nella vendita di macchine usate per i settori dell'ingegneria meccanica, costruzione di veicoli, ingegneria elettrica, meccanica di precisione e ottica, costruzione di aerei, lavorazione della plastica e molti altri. Un punto focale del nostro assortimento sono i torni, i centri di lavorazione e le fresatrici da banco di noti produttori come DMG, DMG Mori, Mori Seiki, Hermle, Hedelius, Weiler e Doosan.

In tutto ciò che facciamo, l'attenzione è rivolta alle esigenze individuali dei nostri clienti. Forniamo alle moderne aziende manifatturiere macchine di alta qualità e contribuiamo così in modo significativo al loro successo commerciale.