

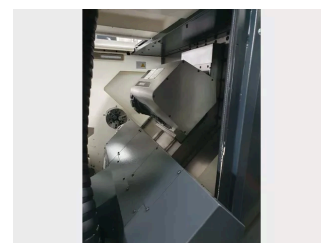
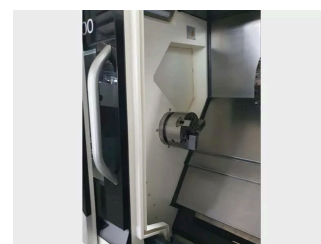
Scheda tecnica della macchina usata DMG CTX alpha 500 V6

Centro fresa e tornio CNC

Tipo macchina: DMG CTX Alpha 500 V6

Controllo: Siemens 840 D si

Anno di costruzione: 2022



Macchina usata DMG CTX alpha 500 V6

SPECIFICHE TECNICHE:

Diametro di tornitura: [mm]	200
-----------------------------	-----

Lunghezza max. di tornitura: [mm]	520
-----------------------------------	-----

Diametro max. di tornitura sul bancale: [mm]	500
----------------------------------------------	-----

Foratura mandrino: [mm]	66
-------------------------	----

Asse C

Moto rapido: (X/Y/Z) [m/min.]	30 / 22,5 / 30
-------------------------------	----------------

Regime di giri: [rpm]	5.500
-----------------------	-------

Passo barra: [mm]	52
-------------------	----

Potenza motrice: [kW]	27/20
-----------------------	-------

Contromandrino

Regime di giri: [rpm]	6.000
-----------------------	-------

Passo barra: [mm]	36
-------------------	----

Potenza motrice: [kW]	16,2/ 12,6
-----------------------	------------

Percorsi:

Asse Y: [+/- mm]	40
------------------	----

Asse Z: [mm]	525
--------------	-----

Numero torrette:	1
------------------	---

Dispositivo portautensile: VDI 30

Postazioni utensili: 12

Utensili azionati 12

Attrezzamento:

Trasportatore di trucioli:

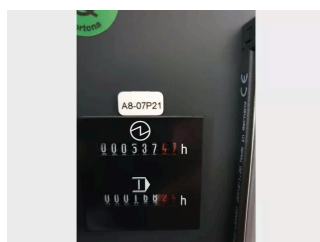
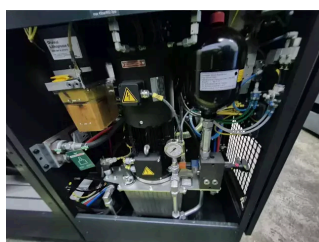
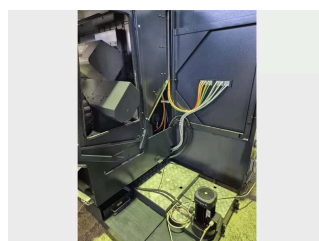
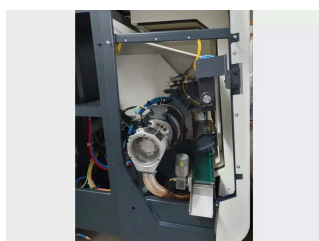
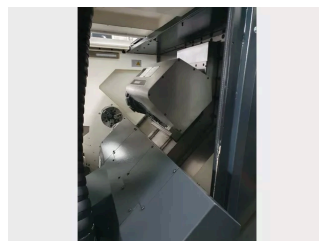
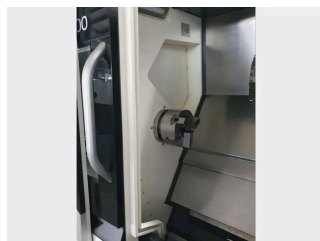
Misurazione degli utensili

Dispositivo raccolta pezzi

Interfaccia caricatore barre

Mandrino autocentrante triplo [mm] 210 mm / 170 mm

Immagini: DMG CTX alpha 500 V6



Opzionale con il pacchetto di assistenza



Un servizio professionale e completo per i nostri clienti è sempre stata una pietra miliare della nostra attività. Insieme al nostro partner 5X Machines GmbH, vi offriamo un servizio professionale a tutto tondo, adatto alle vostre esigenze di acquisto di macchine.

Ci sono anche altri servizi che non sono stati offerti.

Volete organizzare voi stessi il trasporto o far eseguire la manutenzione di una macchina usata dai vostri tecnici? Dal pacchetto Basic a basso costo al pacchetto Premium completo, riceverete la giusta combinazione di servizi con un rapporto costi-benefici ottimale quando acquistate una macchina usata.

Macchine di qualità per le esigenze individuali

Da oltre 100 anni siamo il vostro partner per le macchine utensili in tutto il mondo. Siamo specializzati nell'acquisto e nella vendita di macchine usate per i settori dell'ingegneria meccanica, costruzione di veicoli, ingegneria elettrica, meccanica di precisione e ottica, costruzione di aerei, lavorazione della plastica e molti altri. Un punto focale del nostro assortimento sono i torni, i centri di lavorazione e le fresatrici da banco di noti produttori come DMG, DMG Mori, Mori Seiki, Hermle, Hedelius, Weiler e Doosan.

In tutto ciò che facciamo, l'attenzione è rivolta alle esigenze individuali dei nostri clienti. Forniamo alle moderne aziende manifatturiere macchine di alta qualità e contribuiamo così in modo significativo al loro successo commerciale.