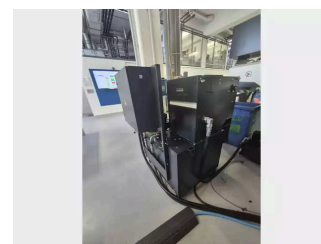
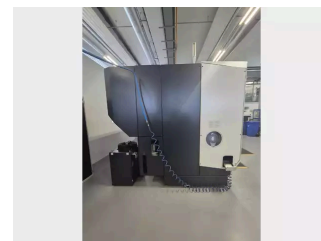
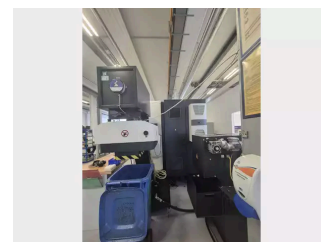


Használt gép adatlapja DMG Mori CLX 450 TC

CNC marási és forgácsolási központ

| | |
|----------------|-----------------------------------|
| Géptípus: | DMG Mori CLX 450 TC |
| Vezérlés: | Siemens 840 D sl Operate Slimline |
| Az építés éve: | 2022 |



Használt gép DMG Mori CLX 450 TC

MŰSZAKI ADATOK:

| | |
|-------------------------------|-------|
| Max. forgácsolási hossz: [mm] | 1.100 |
|-------------------------------|-------|

| | |
|---------------------------|-----|
| Forgácsolási átmérő: [mm] | 400 |
|---------------------------|-----|

| | |
|---------|--------|
| Fő orsó | ISM 65 |
|---------|--------|

| | |
|----------------------------------|-------|
| Fordulatszám-tartomány: [1/min.] | 5.000 |
|----------------------------------|-------|

| | |
|-------------------------|---------|
| Hajtóteljesítmény: [kW] | 14 / 17 |
|-------------------------|---------|

| | |
|-----------------------|-----------|
| Forgatónyomaték: [Nm] | 275 / 345 |
|-----------------------|-----------|

| | |
|----------|------|
| Orsóorr: | A2-8 |
|----------|------|

| | |
|----------------|----|
| Rúdfogás: [mm] | 67 |
|----------------|----|

| | |
|-----------|--|
| C-tengely | |
|-----------|--|

Elfordítható CNC-orsó maró- és esztergáló munkákhoz

| | |
|-----------------------------|--------|
| Max. fordulatszám: [1/min.] | 12.000 |
|-----------------------------|--------|

| | |
|-------------------------|------------|
| Hajtóteljesítmény: [kW] | 8,8 / 10,5 |
|-------------------------|------------|

| | |
|-----------------------|---------|
| Forgatónyomaték: [Nm] | 73 / 90 |
|-----------------------|---------|

| | |
|--------------------|--------|
| Szerszám-felvétel: | HSK 63 |
|--------------------|--------|

| | |
|------------------|----|
| Szerszám-helyek: | 60 |
|------------------|----|

| | |
|-----------|--------|
| Ellenorsó | ISM 65 |
|-----------|--------|

| | |
|----------|------|
| Orsóorr: | A2-8 |
|----------|------|

| | |
|-----------------------------|-------|
| Max. fordulatszám: [1/min.] | 5.000 |
|-----------------------------|-------|

| | |
|-------------------------|------------|
| Hajtóteljesítmény: [kW] | 14 / 17 |
| Forgatónyomaték: [Nm] | 275 / 345 |
| C-tengely | |
| X-tengely: [mm] | 750 |
| Y-tengely: [+/- mm] | 100 |
| Z-tengely: [mm] | 1.100 |
| B-tengely: | +/- 120 mm |

A felszerelés jellemzői:

| | |
|---------------------------|--------------------------------|
| Forgácscsállító | |
| Közvetlen útmérő rendszer | |
| Forgácsöblítő pisztoly | |
| 3-pofás tokmány [mm] | SMW-Autoblok |
| 3-pofás tokmány [mm] | SMW-Autoblok |
| | Reitstockfunktion Gegenspindel |
| Nagynyomású szivattyúk | 8 bar / 20 bar |
| Hűtőanyagtartály: [l] | 600 |
| Olajköd-elszívás | |
| Mérőérzékelő | Renishaw RMP 40 |
| Szerszámbeállító készülék | Z- Nano |

MPC

Automatikus ajtók

Csatlakozás

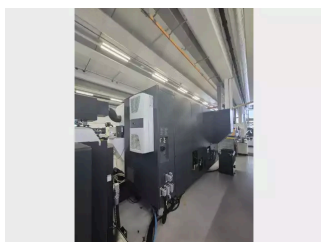
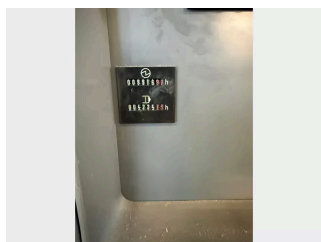
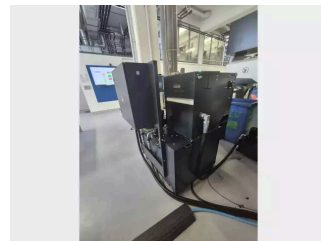
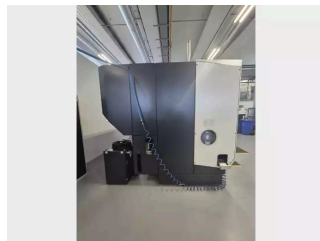
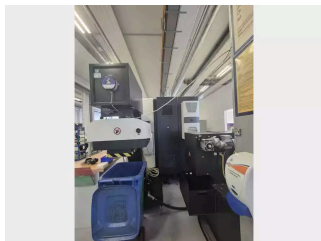
Robo2Go

Rúdadagoló tartály csatlakozása

Tropenpaket

Elektromos kézikerek

Képek: DMG Mori CLX 450 TC



Opcionális a szolgáltatási csomaggal



Teljes körű szolgáltatás a gépvásárláshoz: Az ügyfeleinknek nyújtott professzionális és átfogó szolgáltatás mindig is üzletünk sarokköve volt. Együttműködő partnerünkkel, az 5X Machines GmbH-val együtt professzionális, mindenre kiterjedő, az Ön igényeire szabott szolgáltatást nyújtunk Önnek a gépvásárlás során.

Szeretné saját maga megszervezni a szállítást, vagy saját szakembereivel végeztetné el egy használt gép karbantartását? A kedvező árú Basic csomagtól az átfogó Premium csomagig a szolgáltatások megfelelő kombinációját kapja, optimális költség-haszon arány mellett, amikor használt gépet vásárol.

Minőségi gépek egyedi követelmények

Több mint 100 éve partnere vagyunk a szerszámgépek számára világszerte. Szakterületünk a használt gépek vásárlása és értékesítése a gépgyártás, a járműgyártás, az elektrotechnika, a precíziós mechanika és az optika, a repülőgépgyártás, a műanyagfeldolgozás és még sok más területen. Kínálatunkban különös figyelmet fordítunk esztergákra, megmunkáló központokra és ágymarógépekre olyan ismert gyártóktól, mint a DMG, a DMG Mori, a Mori Seiki, az Hermle és a Hedelius.

Minden tevékenységünk során ügyfeleink egyéni igényeire összpontosítunk. Kiváló minőségű gépekkel látjuk el a modern gyártó vállalatokat, és ezáltal jelentősen hozzájárulunk üzleti sikerükhöz.