

Estado: 27/05/2026

Ficha técnica de la máquina usada Krauss Maffei 2300-12000 MC

Spritzgiessmaschine bis 5000 KN

Tipo de máquina:

KRAUSS MAFFEI 2300/12000/MC

Año de construcción

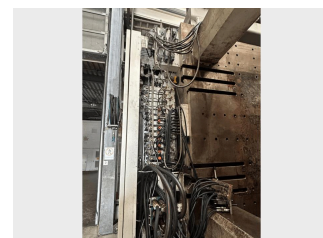
2004

Control:

CNC MC4

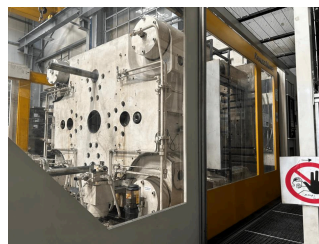
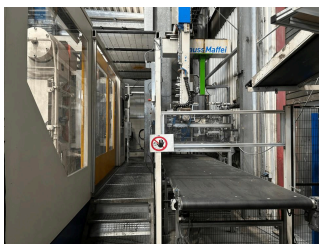
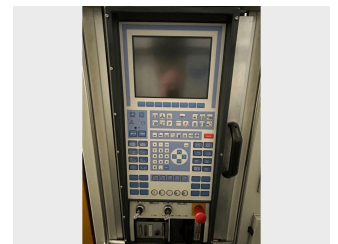
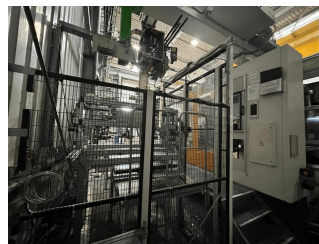
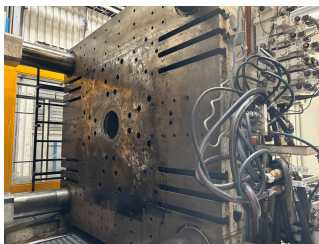
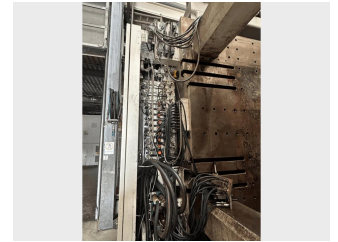
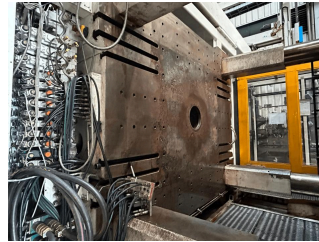
Horas de servicio: [h]

93.900



Máquina usada Krauss Maffei 2300-12000 MC

Fotos: Krauss Maffei 2300-12000 MC



KRAUSSMAFFEI

Springmaschine Typ KH 2300-12000 MC

Informations-Größenbezeichnung KH 12000 MC/2300

Baujahr 2004

Maschinen-Nr. 81003350

Preiswert für Maschine € 143.000

CE

Krauss-Maffei Kunststofftechnik Maschinenbau

Opcional con paquete de servicios



Un servicio profesional y completo para nuestros clientes ha sido siempre la piedra angular de nuestro negocio. Junto con nuestro socio colaborador 5X Machines GmbH, le ofrecemos un servicio integral profesional adaptado a sus necesidades para la compra de maquinaria.

¿Desea organizar usted mismo el transporte o encargar el mantenimiento de una máquina usada a sus propios técnicos? Desde el económico paquete Basic hasta el completo paquete Premium, recibirá la combinación adecuada de servicios con una óptima relación coste-beneficio a la hora de adquirir una máquina usada.

Máquinas de calidad para las necesidades individuales

Desde hace más de 100 años somos su socio para las máquinas-herramienta en todo el mundo. Nos especializamos en la compra y venta de máquinas usadas para los campos de la ingeniería mecánica, la construcción de vehículos, la ingeniería eléctrica, la mecánica de precisión y la óptica, la construcción de aviones, el procesamiento de plásticos y muchos más. Un foco especial de nuestro surtido son los tornos, centros de mecanizado y fresadoras de bancada de fabricantes conocidos como DMG, DMG Mori, Mori Seiki, Hermle, Hedelius, Weiler y Doosan.

En todo lo que hacemos, nos centramos en las necesidades individuales de nuestros clientes. Suministramos a las modernas empresas de fabricación máquinas de alta calidad y contribuimos así de forma significativa a su éxito empresarial.