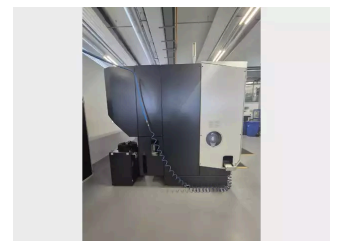
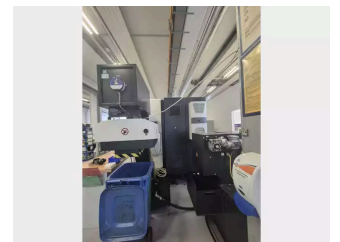


## Ficha técnica de la máquina usada DMG Mori CLX 450 TC

Centro fresa y torno CNC

Tipo de máquina:	DMG Mori CLX 450 TC
Control:	Siemens 840 D sl Operate Slimline
Año de construcción	2022



## Máquina usada DMG Mori CLX 450 TC

### DATOS TECNICOS:

---

Longitud máx. de torneado: [mm]	1.100
---------------------------------	-------

---

Diámetro torneado: [mm]	400
-------------------------	-----

---

---

Mandril principal	ISM 65
-------------------	--------

---

Velocidad de rotación: [rpm]	5.000
------------------------------	-------

---

Potencia de accionamiento: [kW]	14 / 17
---------------------------------	---------

---

Momento de torsión: [Nm]	275 / 345
--------------------------	-----------

---

Nariz de husillo:	A2-8
-------------------	------

---

Pasaje de barra: [mm]	67
-----------------------	----

---

Eje C

---

Mandril CNC orientable para fresa y torno

---

Cantidad máx. de revoluciones: [rpm]	12.000
--------------------------------------	--------

---

Potencia de accionamiento: [kW]	8,8 / 10,5
---------------------------------	------------

---

Momento de torsión: [Nm]	73 / 90
--------------------------	---------

---

Portaherramientas:	HSK 63
--------------------	--------

---

Capacidad de la herramienta:	60
------------------------------	----

---

---

Contrahusillo	ISM 65
---------------	--------

---

Nariz de husillo:	A2-8
-------------------	------

---

Cantidad máx. de revoluciones: [rpm]	5.000
--------------------------------------	-------

---

---

Potencia de accionamiento: [kW]	14 / 17
Momento de torsión: [Nm]	275 / 345
Eje C	
Eje X: [mm]	750
Eje Y: [+/- mm]	100
Eje Z: [mm]	1.100
Eje B	+/- 120 mm

---

**Dotación:**

---

Transportador de astillas:

---

Sistema linear de medida carreras

---

Pistola lavado astillas

---

Mandril de tres garras [mm]	SMW-Autoblok
-----------------------------	--------------

---

Mandril de tres garras [mm]	SMW-Autoblok
-----------------------------	--------------

---

Reitstockfunktion Gegenspindel

---

Bomba alta presión	8 bar / 20 bar
--------------------	----------------

---

Tanque de refrigerante: [l]	600
-----------------------------	-----

---

Aspiración del engrase par nebulización

---

Sensor de medida	Renishaw RMP 40
------------------	-----------------

---

Preajustador herramienta	Z- Nano
--------------------------	---------

---

---

MPC

---

Puertas automáticas

---

Interfaz

Robo2Go

---

Interfaz cargadores de barras

---

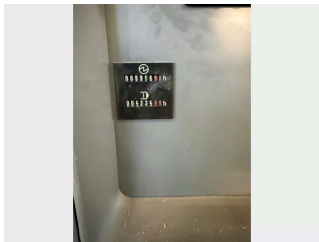
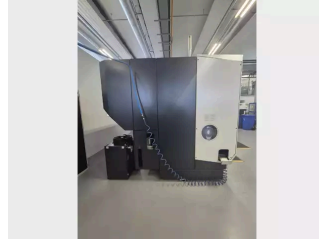
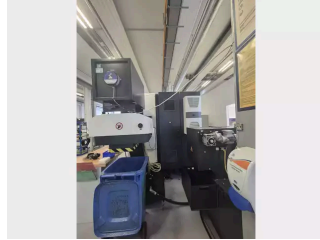
Tropenpaket

---

Rueda electrónica

---

## Fotos: DMG Mori CLX 450 TC



## Opcional con paquete de servicios



Un servicio profesional y completo para nuestros clientes ha sido siempre la piedra angular de nuestro negocio. Junto con nuestro socio colaborador 5X Machines GmbH, le ofrecemos un servicio integral profesional adaptado a sus necesidades para la compra de maquinaria.

¿Desea organizar usted mismo el transporte o encargar el mantenimiento de una máquina usada a sus propios técnicos? Desde el económico paquete Basic hasta el completo paquete Premium, recibirá la combinación adecuada de servicios con una óptima relación coste-beneficio a la hora de adquirir una máquina usada.

## Máquinas de calidad para las necesidades individuales

Desde hace más de 100 años somos su socio para las máquinas-herramienta en todo el mundo. Nos especializamos en la compra y venta de máquinas usadas para los campos de la ingeniería mecánica, la construcción de vehículos, la ingeniería eléctrica, la mecánica de precisión y la óptica, la construcción de aviones, el procesamiento de plásticos y muchos más. Un foco especial de nuestro surtido son los tornos, centros de mecanizado y fresadoras de bancada de fabricantes conocidos como DMG, DMG Mori, Mori Seiki, Hermle, Hedelius, Weiler y Doosan.

En todo lo que hacemos, nos centramos en las necesidades individuales de nuestros clientes. Suministramos a las modernas empresas de fabricación máquinas de alta calidad y contribuimos así de forma significativa a su éxito empresarial.