

Estado: 18/06/2026

Ficha técnica de la máquina usada DMG CTX Beta 800 V4

Centro torno y fresa CNC

Tipo de máquina: DMG CTX Beta 800 V4

Control: Heidenhain 4290

Año de construcción: 2009

Disponible desde: sofort / now



Máquina usada DMG CTX Beta 800 V4

DATOS TECNICOS:

Longitud máx. de torneado: [mm]	800
---------------------------------	-----

Diámetro torneado: [mm]	410
-------------------------	-----

Diámetro máx. de torneado sobre el plano: [mm]	700
--	-----

Pasaje de barra: [mm]	67
-----------------------	----

Eje C

Mandril principal

Cantidad máx. de revoluciones: [rpm]	5.000
--------------------------------------	-------

Potencia de accionamiento: [kW]	34 / 25
---------------------------------	---------

Cabezal móvil

Carreras:

Eje X: [mm]	300
-------------	-----

Eje Y: [+/- mm]	60
-----------------	----

Eje Z: [mm]	800
-------------	-----

Número torretás revólver:	1
---------------------------	---

Capacidad de la herramienta:	12
------------------------------	----

Portaherramientas:	VDI 40
--------------------	--------

Herramientas accionadas

12

Dotación:

Transportador de astillas:

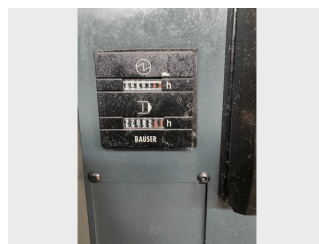
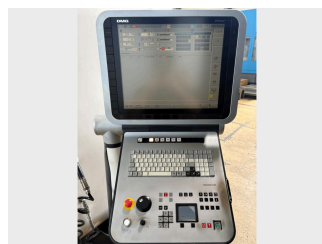
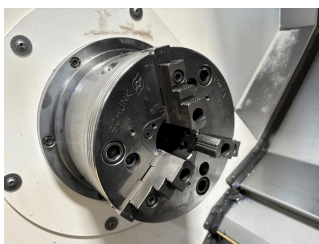
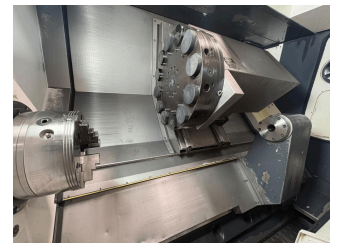
Bomba alta presión

Sujeción

Schunk

Pistola lavado astillas

Fotos: DMG CTX Beta 800 V4



Opcional con paquete de servicios



Un servicio profesional y completo para nuestros clientes ha sido siempre la piedra angular de nuestro negocio. Junto con nuestro socio colaborador 5X Machines GmbH, le ofrecemos un servicio integral profesional adaptado a sus necesidades para la compra de maquinaria.

¿Desea organizar usted mismo el transporte o encargar el mantenimiento de una máquina usada a sus propios técnicos? Desde el económico paquete Basic hasta el completo paquete Premium, recibirá la combinación adecuada de servicios con una óptima relación coste-beneficio a la hora de adquirir una máquina usada.

Máquinas de calidad para las necesidades individuales

Desde hace más de 100 años somos su socio para las máquinas-herramienta en todo el mundo. Nos especializamos en la compra y venta de máquinas usadas para los campos de la ingeniería mecánica, la construcción de vehículos, la ingeniería eléctrica, la mecánica de precisión y la óptica, la construcción de aviones, el procesamiento de plásticos y muchos más. Un foco especial de nuestro surtido son los tornos, centros de mecanizado y fresadoras de bancada de fabricantes conocidos como DMG, DMG Mori, Mori Seiki, Hermle, Hedelius, Weiler y Doosan.

En todo lo que hacemos, nos centramos en las necesidades individuales de nuestros clientes.

Suministramos a las modernas empresas de fabricación máquinas de alta calidad y contribuimos así de forma significativa a su éxito empresarial.