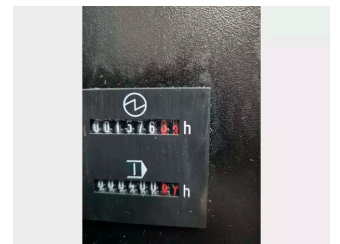


Datenblatt Gebrauchmaschine DMG Mori M1 Pro

Vertikales Bearbeitungszentrum

Maschinentyp:	DMG M1 Pro
Steuerung:	Siemens 828 D
Baujahr:	2022



Gebrauchtmachine DMG Mori M1 Pro

TECHNISCHE DATEN:

Verfahrwege:

X-Achse: [mm]	550
---------------	-----

Y-Achse: [mm]	550
---------------	-----

Z-Achse: [mm]	510
---------------	-----

Drehzahlbereich: [1/min.]	10.000
---------------------------	--------

Antriebsleistung: [kW]	13 / 9
------------------------	--------

Werkzeugaufnahme:	SK 40
-------------------	-------

Werkzeugplätze:	24
-----------------	----

Tischgröße: [mm]	850 x 650
------------------	-----------

Max. Werkstück Gewicht: [kg]	600
------------------------------	-----

Platzbedarf (LxWxH): [m]	3,07 x 2,67 x 2,84
--------------------------	--------------------

Maschinengewicht: [kg]	5.600
------------------------	-------

Ausstattungsmerkmale:

Späneförderer	
---------------	--

Innenkühlung (IKZ): [bar]	20
---------------------------	----

Messtaster

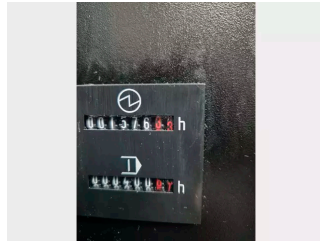
Schnittstelle

4te Achse

NC-Rundtisch

+ Reitstock

Bilder: DMG Mori M1 Pro



Optional mit Service-Paket



Professioneller und umfassender Service für unsere Kunden ist seit jeher eine tragende Säule unseres Geschäfts. Gemeinsam mit unserem Kooperationspartner 5X Machines GmbH bieten wir Ihnen beim Maschinenkauf einen professionellen und genau auf Ihren Bedarf abgestimmten Rundum-Service.

Sie möchten den Transport selbst organisieren oder die Wartung einer Gebrauchsmaschine durch Ihre eigenen Techniker durchführen lassen? Vom preisgünstigen Basic-Paket bis zum umfassenden Premium-Paket erhalten Sie beim Kauf einer Gebrauchsmaschine jeweils die passende Kombination von Dienstleistungen bei optimalem Kosten-Nutzen-Verhältnis.

Ihr Partner für hochwertige Gebrauchsmaschinen

Mit mehr als 100 Jahren Erfahrung im Handel mit Werkzeugmaschinen sind wir Ihr zuverlässiger Ansprechpartner beim Kauf von Gebrauchsmaschinen. Unser umfangreiches Sortiment umfasst Drehmaschinen, Fräsmaschinen, Bearbeitungszentren und weitere Werkzeugmaschinen aller führenden Hersteller wie DMG, DMG Mori, Mori Seiki, Hermle, Hedelius, Weiler und Doosan und vielen anderen.

Umfassende persönliche Beratung und passgenauer Service sind die tragenden Säulen unseres Geschäfts, um dem individuellen Bedarf jedes Kunden bestmöglich gerecht zu werden. Auf diese Weise versorgen wir Fertigungsbetriebe mit hochwertigen Maschinen zu attraktiven Konditionen - beim gleichen Service wie beim Kauf einer Neumaschine.