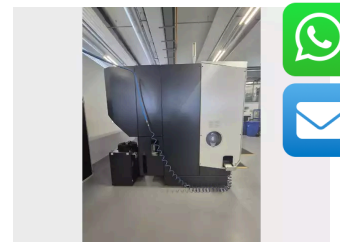
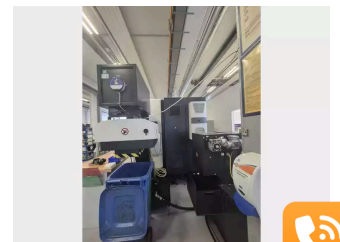


Stand: 07.05.2026

## Datenblatt Gebrauchsmaschine DMG Mori CLX 450 TC

CNC Fräs- und Drehzentrum

Maschinentyp:	DMG Mori CLX 450 TC
Steuerung:	Siemens 840 D sl Operate Slimline
Baujahr:	2022



## Gebrauchtmachine DMG Mori CLX 450 TC

### TECHNISCHE DATEN:

Max. Drehlänge: [mm]	1.100
Drehdurchmesser: [mm]	400
Hauptspindel	ISM 65
Drehzahlbereich: [1/min.]	5.000
Antriebsleistung: [kW]	14 / 17
Drehmoment: [Nm]	275 / 345
Spindelnase:	A2-8
Stangendurchlaß: [mm]	67

### C-Achse

CNC-Spindel schwenkbar für Fräs- und Dreharbeiten

Max. Drehzahl: [1/min.]	12.000
Antriebsleistung: [kW]	8,8 / 10,5
Drehmoment: [Nm]	73 / 90
Werkzeugaufnahme:	HSK 63
Werkzeugplätze:	60
Gegenspindel	ISM 65
Spindelnase:	A2-8



Max. Drehzahl: [1/min.]	5.000
Antriebsleistung: [kW]	14 / 17
Drehmoment: [Nm]	275 / 345
C-Achse	
X-Achse: [mm]	750
Y-Achse: [+/- mm]	100
Z-Achse: [mm]	1.100
B-Achse	+/- 120 mm

**Ausstattungsmerkmale:**

Späneförderer

Direktes Wegemesssystem

Spänespülpistole

3-Backenfutter [mm] SMW-Autoblok

3-Backenfutter [mm] SMW-Autoblok

Reitstockfunktion Gegenspindel

Hochdruckpumpen 8 bar / 20 bar

Kühlmittel tank: [l] 600

Ölnebelabsaugung

Messtaster Renishaw RMP 40



---

Werkzeugvermessung

Z- Nano

---

MPC

---

Automatische Türen

---

Schnittstelle

Robo2Go

---

Schnittstelle Stangenlademagazin

---

Tropenpaket

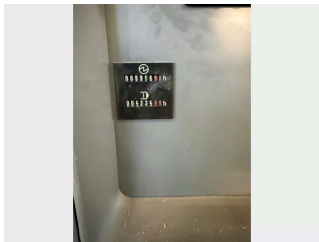
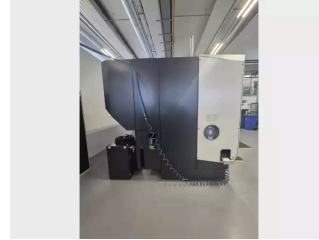
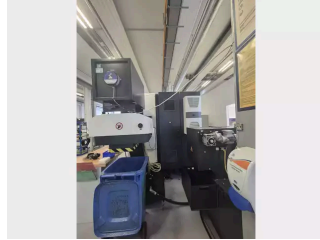
---

Elektronisches Handrad

---



## Bilder: DMG Mori CLX 450 TC



## Optional mit Service-Paket



Professioneller und umfassender Service für unsere Kunden ist seit jeher eine tragende Säule unseres Geschäfts. Gemeinsam mit unserem Kooperationspartner 5X Machines GmbH bieten wir Ihnen beim Maschinenkauf einen professionellen und genau auf Ihren Bedarf abgestimmten Rundum-Service.

Sie möchten den Transport selbst organisieren oder die Wartung einer Gebrauchsmaschine durch Ihre eigenen Techniker durchführen lassen? Vom preisgünstigen Basic-Paket bis zum umfassenden Premium-Paket erhalten Sie beim Kauf einer Gebrauchsmaschine jeweils die passende Kombination von Dienstleistungen bei optimalem Kosten-Nutzen-Verhältnis.

## Ihr Partner für hochwertige Gebrauchsmaschinen

Mit mehr als 100 Jahren Erfahrung im Handel mit Werkzeugmaschinen sind wir Ihr zuverlässiger Ansprechpartner beim Kauf von Gebrauchsmaschinen. Unser umfangreiches Sortiment umfasst Drehmaschinen, Fräsmaschinen, Bearbeitungszentren und weitere Werkzeugmaschinen aller führenden Hersteller wie DMG, DMG Mori, Mori Seiki, Hermle, Hedelius, Weiler und Doosan und vielen anderen.

Umfassende persönliche Beratung und passgenauer Service sind die tragenden Säulen unseres Geschäfts, um dem individuellen Bedarf jedes Kunden bestmöglich gerecht zu werden. Auf diese Weise versorgen wir Fertigungsbetriebe mit hochwertigen Maschinen zu attraktiven Konditionen - beim gleichen Service wie beim Kauf einer Neumaschine.

