

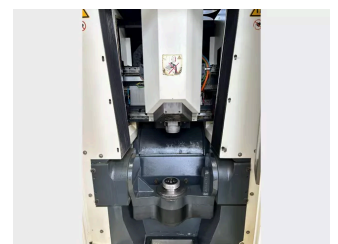
## Datenblatt Gebrauchtmachine DMG HSC 20 linear

Universal Bearbeitungszentrum

Maschinentyp: DMG HSC 20 Linear

Steuerung: Heidenhain iTNC 530

Baujahr: 2009



## Gebrauchmaschine DMG HSC 20 linear

### TECHNISCHE DATEN:

#### Verfahrwege:

X-Achse: [mm]	200
Y-Achse: [mm]	220
Z-Achse: [mm]	280
A-Achse	+130 / -15 (0,001°)
C-Achse	360° - 0,001°
Anzahl gesteuerter Achsen:	5

Drehzahlbereich: [1/min.]	42.000
---------------------------	--------

Werkzeugaufnahme:	HSK-E32
-------------------	---------

Werkzeugwechsler	
------------------	--

Werkzeugplätze:	32
-----------------	----

#### NC-Schwenkrundtisch

Tischgröße: [mm]	Ø 200
------------------	-------

Max. Tischlast: [kg]	15
----------------------	----

Tischgeschwindigkeit [mm/min]	150 l/min
-------------------------------	-----------

### Ausstattungsmerkmale:

---

Innenkühlung (IKZ): [bar]

40

---

Auto. Abschaltung

---

Automatisierung LM100 (EROWA ITS72, 5 Ebenen mit 9 Positionen); 10 kg

---

maximale Handhabung

---

Elektronisches Handrad

---

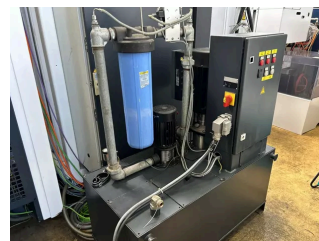
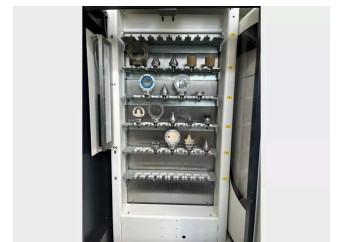
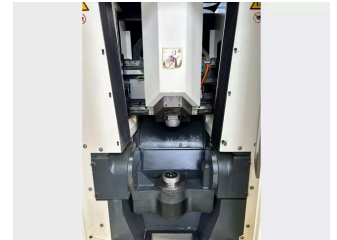
Späneförderer

---

Messtaster

---

## Bilder: DMG HSC 20 linear



## Optional mit Service-Paket



Professioneller und umfassender Service für unsere Kunden ist seit jeher eine tragende Säule unseres Geschäfts. Gemeinsam mit unserem Kooperationspartner 5X Machines GmbH bieten wir Ihnen beim Maschinenkauf einen professionellen und genau auf Ihren Bedarf abgestimmten Rundum-Service.

Sie möchten den Transport selbst organisieren oder die Wartung einer Gebrauchtmachine durch Ihre eigenen Techniker durchführen lassen? Vom preisgünstigen Basic-Paket bis zum umfassenden Premium-Paket erhalten Sie beim Kauf einer Gebrauchtmachine jeweils die passende Kombination von Dienstleistungen bei optimalem Kosten-Nutzen-Verhältnis.

## Ihr Partner für hochwertige Gebrauchtmachines

Mit mehr als 100 Jahren Erfahrung im Handel mit Werkzeugmaschinen sind wir Ihr zuverlässiger Ansprechpartner beim Kauf von Gebrauchtmachines. Unser umfangreiches Sortiment umfasst Drehmaschinen, Fräsmachines, Bearbeitungszentren und weitere Werkzeugmaschinen aller führenden Hersteller wie DMG, DMG Mori, Mori Seiki, Hermle, Hedelius, Weiler und Doosan und vielen anderen.

Umfassende persönliche Beratung und passgenauer Service sind die tragenden Säulen unseres Geschäfts, um dem individuellen Bedarf jedes Kunden bestmöglich gerecht zu werden. Auf diese Weise versorgen wir Fertigungsbetriebe mit hochwertigen Maschinen zu attraktiven Konditionen - beim gleichen Service wie beim Kauf einer Neumaschine.