

## Datenblatt Gebrauchmaschine DMG DMC 80 U

Universal Bearbeitungszentrum

Maschinentyp:	DMG DMC 80 U RS5
Steuerung:	Siemens 840D solutionline
Baujahr:	2012



## Gebrauchtmachine DMG DMC 80 U

### TECHNISCHE DATEN:

---

Verfahrwege:

---

X-Achse: [mm] 800

---

Y-Achse: [mm] 1.050

---

Z-Achse: [mm] 800

---

B-Achse

---

C-Achse

---

Drehzahlbereich: [1/min.] 8.000

---

Antriebsleistung: [kW] 28 / 19

---

Werkzeugaufnahme: SK 50

---

Werkzeugwechsler

---

Werkzeugplätze: 240

---

Anzahl der Paletten: 2

---

Palettengröße: [mm] 800 x 630

---

Palettensystem RS 5

---

Anzahl der Paletten: 5

---

**Ausstattungsmerkmale:**

Späneförderer

Innenkühlung (IKZ): [bar] 40

Kühlmitteltank: [l] 980

Messtaster vorbereitet

Werkzeugbruchkontrolle

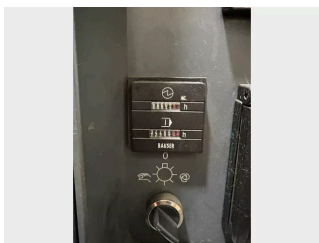
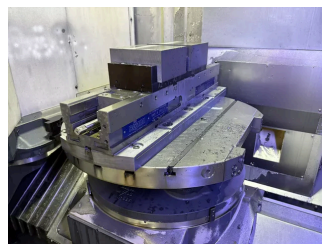
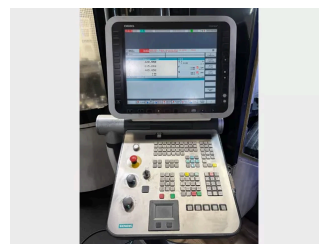
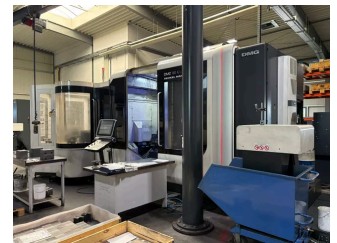
3D quickset

Spänespülpistole

Betriebsart 4

DMG MORI Netservice

## Bilder: DMG DMC 80 U



## Optional mit Service-Paket



Professioneller und umfassender Service für unsere Kunden ist seit jeher eine tragende Säule unseres Geschäfts. Gemeinsam mit unserem Kooperationspartner 5X Machines GmbH bieten wir Ihnen beim Maschinenkauf einen professionellen und genau auf Ihren Bedarf abgestimmten Rundum-Service.

Sie möchten den Transport selbst organisieren oder die Wartung einer Gebrauchsmaschine durch Ihre eigenen Techniker durchführen lassen? Vom preisgünstigen Basic-Paket bis zum umfassenden Premium-Paket erhalten Sie beim Kauf einer Gebrauchsmaschine jeweils die passende Kombination von Dienstleistungen bei optimalem Kosten-Nutzen-Verhältnis.

## Ihr Partner für hochwertige Gebrauchsmaschinen

Mit mehr als 100 Jahren Erfahrung im Handel mit Werkzeugmaschinen sind wir Ihr zuverlässiger Ansprechpartner beim Kauf von Gebrauchsmaschinen. Unser umfangreiches Sortiment umfasst Drehmaschinen, Fräsmaschinen, Bearbeitungszentren und weitere Werkzeugmaschinen aller führenden Hersteller wie DMG, DMG Mori, Mori Seiki, Hermle, Hedelius, Weiler und Doosan und vielen anderen.

Umfassende persönliche Beratung und passgenauer Service sind die tragenden Säulen unseres Geschäfts, um dem individuellen Bedarf jedes Kunden bestmöglich gerecht zu werden. Auf diese Weise versorgen wir Fertigungsbetriebe mit hochwertigen Maschinen zu attraktiven Konditionen - beim gleichen Service wie beim Kauf einer Neumaschine.