

Stand: 18.06.2026

Datenblatt Gebrauchsmaschine DMG CTX Beta 800 V4

CNC Dreh- und Fräszentrum

Maschinentyp: DMG CTX Beta 800 V4

Steuerung: Heidenhain 4290

Baujahr: 2009

Verfügbar ab: sofort / now



Gebrauchtmachine DMG CTX Beta 800 V4

TECHNISCHE DATEN:

Max. Drehlänge: [mm]	800
----------------------	-----

Drehdurchmesser: [mm]	410
-----------------------	-----

Max. Dreh-Ø über Bett: [mm]	700
-----------------------------	-----

Stangendurchlaß: [mm]	67
-----------------------	----

C-Achse

Hauptspindel

Max. Drehzahl: [1/min.]	5.000
-------------------------	-------

Antriebsleistung: [kW]	34 / 25
------------------------	---------

Reitstock

Verfahrwege:

X-Achse: [mm]	300
---------------	-----

Y-Achse: [+/- mm]	60
-------------------	----

Z-Achse: [mm]	800
---------------	-----

Anzahl Revolver:	1
------------------	---

Werkzeugplätze:	12
-----------------	----

Werkzeugaufnahme:	VDI 40
-------------------	--------

angetriebene Werkzeuge

12

Ausstattungsmerkmale:

Späneförderer

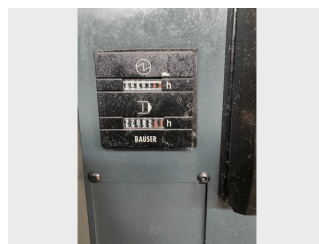
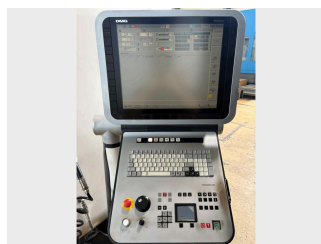
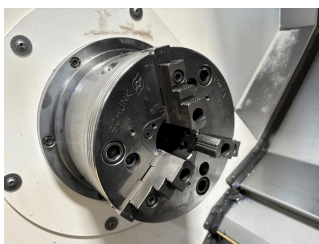
Hochdruckpumpen

Futter

Schunk

Spänespülpistole

Bilder: DMG CTX Beta 800 V4



Optional mit Service-Paket



Professioneller und umfassender Service für unsere Kunden ist seit jeher eine tragende Säule unseres Geschäfts. Gemeinsam mit unserem Kooperationspartner 5X Machines GmbH bieten wir Ihnen beim Maschinenkauf einen professionellen und genau auf Ihren Bedarf abgestimmten Rundum-Service.

Sie möchten den Transport selbst organisieren oder die Wartung einer Gebrauchsmaschine durch Ihre eigenen Techniker durchführen lassen? Vom preisgünstigen Basic-Paket bis zum umfassenden Premium-Paket erhalten Sie beim Kauf einer Gebrauchsmaschine jeweils die passende Kombination von Dienstleistungen bei optimalem Kosten-Nutzen-Verhältnis.

Ihr Partner für hochwertige Gebrauchsmaschinen

Mit mehr als 100 Jahren Erfahrung im Handel mit Werkzeugmaschinen sind wir Ihr zuverlässiger Ansprechpartner beim Kauf von Gebrauchsmaschinen. Unser umfangreiches Sortiment umfasst Drehmaschinen, Fräsmaschinen, Bearbeitungszentren und weitere Werkzeugmaschinen aller führenden Hersteller wie DMG, DMG Mori, Mori Seiki, Hermle, Hedelius, Weiler und Doosan und vielen anderen.

Umfassende persönliche Beratung und passgenauer Service sind die tragenden Säulen unseres Geschäfts, um dem individuellen Bedarf jedes Kunden bestmöglich gerecht zu werden. Auf diese Weise versorgen wir Fertigungsbetriebe mit hochwertigen Maschinen zu attraktiven Konditionen - beim gleichen Service wie beim Kauf einer Neumaschine.