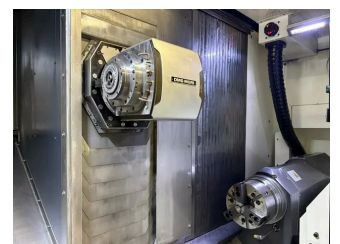
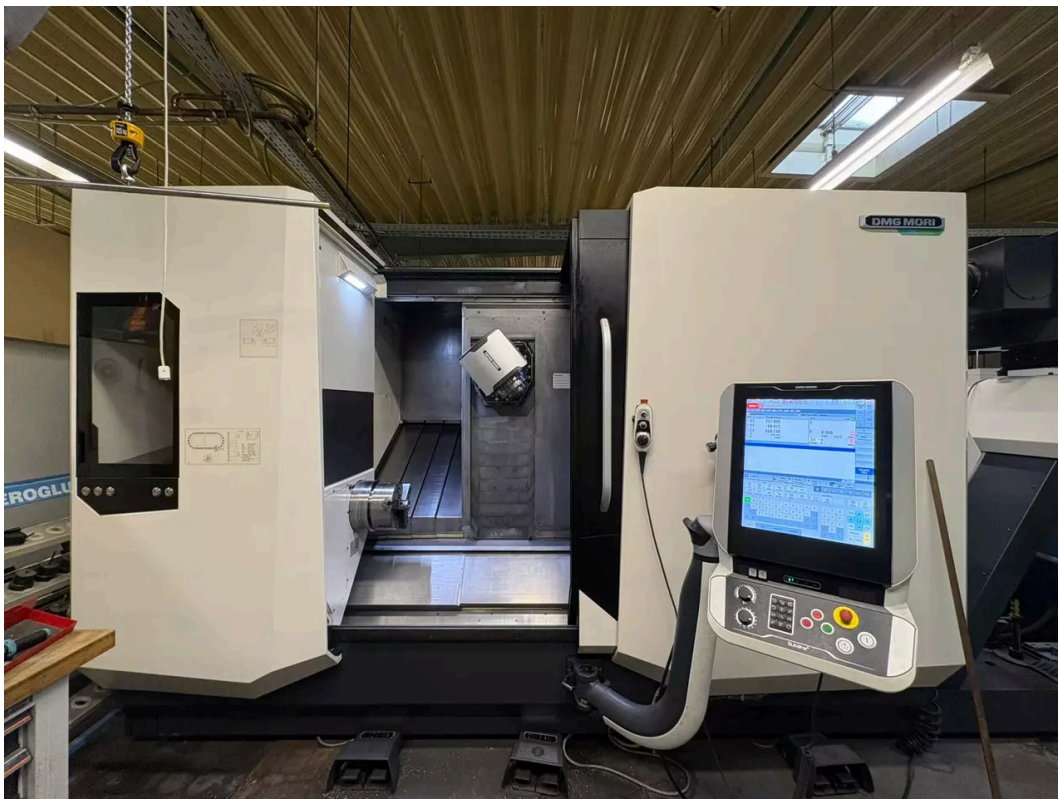


Stand: 23.12.2025

Datenblatt Gebrauchtmachine DMG CLX 450 TC

CNC Fräs- und Drehzentrum

Maschinentyp:	DMG Mori CLX 450 TC
Steuerung:	Siemens 840 D sl Operate Slimline
Baujahr:	2023



Gebrauchmaschine DMG CLX 450 TC

TECHNISCHE DATEN:

Max. Drehlänge: [mm]	1.100
----------------------	-------

Drehdurchmesser: [mm]	400
-----------------------	-----

Hauptspindel	ISM 65
--------------	--------

Drehzahlbereich: [1/min.]	5.000
---------------------------	-------

Antriebsleistung: [kW]	14 / 17
------------------------	---------

Drehmoment: [Nm]	275 / 345
------------------	-----------

Spindelnase:	A2-8
--------------	------

Stangendurchlaß: [mm]	67
-----------------------	----

C-Achse	
---------	--

CNC-Spindel schwenkbar für Fräs- und Dreharbeiten	
---	--

Max. Drehzahl: [1/min.]	12.000
-------------------------	--------

Antriebsleistung: [kW]	8,8 / 10,5
------------------------	------------

Drehmoment: [Nm]	73 / 90
------------------	---------

Werkzeugaufnahme:	HSK 63
-------------------	--------

Werkzeugplätze:	60
-----------------	----

Gegenspindel	ISM 65
--------------	--------

Spindelnase:	A2-8
--------------	------

Max. Drehzahl: [1/min.] 5.000

Antriebsleistung: [kW] 14 / 17

Drehmoment: [Nm] 275 / 345

C-Achse

X-Achse: [mm] 750

Y-Achse: [+/- mm] 100

Z-Achse: [mm] 1.100

B-Achse +/- 120 mm

Ausstattungsmerkmale:

Späneförderer

Direktes Wegemesssystem

Spänespülpistole

3-Backenfutter [mm] SMW-Autoblok BBD 250/78

3-Backenfutter [mm] SMW BBD 250/78

Reitstockfunktion Gegenspindel

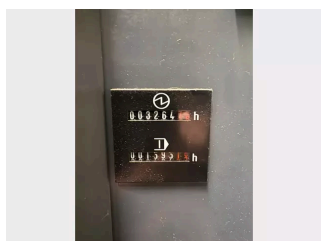
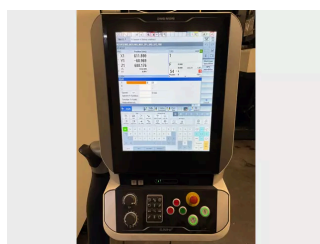
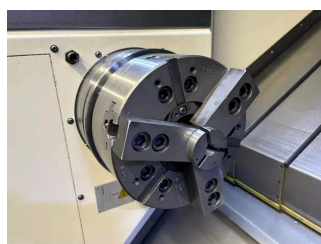
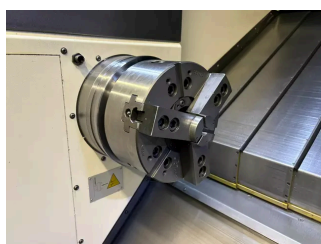
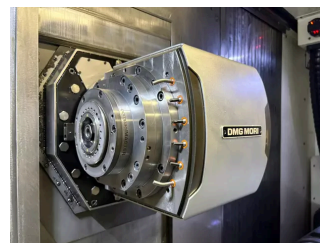
Hochdruckpumpen 8 bar / 20 bar

Kühlmittel tank: [l] 600

Ölnebelabsaugung

Messtaster Renishaw RMP 40

Bilder: DMG CLX 450 TC



Optional mit Service-Paket



Professioneller und umfassender Service für unsere Kunden ist seit jeher eine tragende Säule unseres Geschäfts. Gemeinsam mit unserem Kooperationspartner 5X Machines GmbH bieten wir Ihnen beim Maschinenkauf einen professionellen und genau auf Ihren Bedarf abgestimmten Rundum-Service.

Sie möchten den Transport selbst organisieren oder die Wartung einer Gebrauchtmachine durch Ihre eigenen Techniker durchführen lassen? Vom preisgünstigen Basic-Paket bis zum umfassenden Premium-Paket erhalten Sie beim Kauf einer Gebrauchtmachine jeweils die passende Kombination von Dienstleistungen bei optimalem Kosten-Nutzen-Verhältnis.

Ihr Partner für hochwertige Gebrauchtmachines

Mit mehr als 100 Jahren Erfahrung im Handel mit Werkzeugmaschinen sind wir Ihr zuverlässiger Ansprechpartner beim Kauf von Gebrauchtmachines. Unser umfangreiches Sortiment umfasst Drehmaschinen, Fräsmachines, Bearbeitungszentren und weitere Werkzeugmaschinen aller führenden Hersteller wie DMG, DMG Mori, Mori Seiki, Hermle, Hedelius, Weiler und Doosan und vielen anderen.

Umfassende persönliche Beratung und passgenauer Service sind die tragenden Säulen unseres Geschäfts, um dem individuellen Bedarf jedes Kunden bestmöglich gerecht zu werden. Auf diese Weise versorgen wir Fertigungsbetriebe mit hochwertigen Maschinen zu attraktiven Konditionen - beim gleichen Service wie beim Kauf einer Neumaschine.