

Stav: 27.05.2026

## Datový list použitého stroje Krauss Maffei 2300-12000 MC

Spritzgiessmaschine bis 5000 KN

Typ stroje:

KRAUSS MAFFEI 2300/12000/MC

Rok výroby:

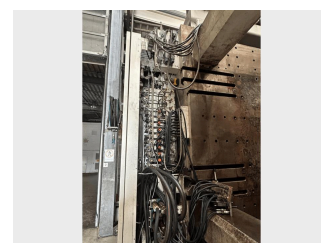
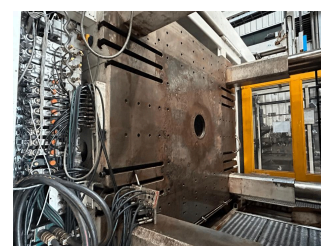
2004

Řízení :

CNC MC4

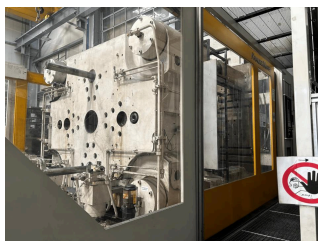
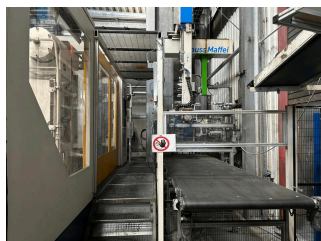
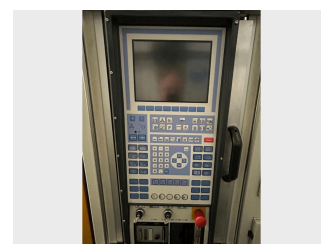
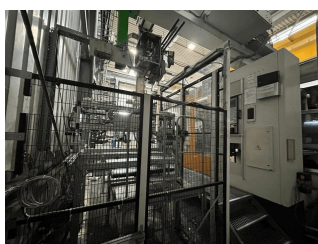
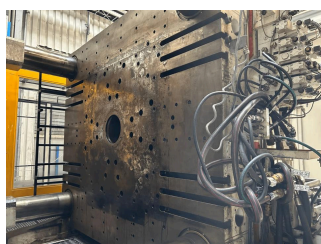
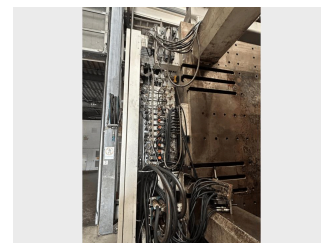
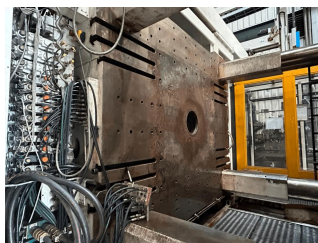
Provozní hodiny [h]

93.900



## **Použitý stroj Krauss Maffei 2300-12000 MC**

## Obrázky: Krauss Maffei 2300-12000 MC



KRAUSSMAFFEI	
Springmaschine Typ	KH 2300-12000 MC
Informations-Größenbezeichnung	KH 12000 MC/2300
Baujahr	2024
Maßstab 1:1	8100/3150
Maßstab 1:1	143.000

## Volitelně se servisním balíčkem



Profesionální a komplexní služby pro naše zákazníky byly vždy základem našeho podnikání. Společně s naším kooperačním partnerem 5X Machines GmbH vám při nákupu strojů nabízíme profesionální komplexní servis přizpůsobený vašim potřebám.

Chcete si sami zorganizovat přepravu nebo si nechat provést údržbu použitého stroje vlastními technikami? Od levného balíčku Basic až po komplexní balíček Premium získáte při nákupu použitého stroje správnou kombinaci služeb s optimálním poměrem nákladů a přínosů.

## Kvalitní stroje pro individuální požadavky

Díky více než 100 letům zkušeností v oboru obráběcích strojů jsme vaším spolehlivým partnerem při nákupu použitých strojů. Náš široký sortiment zahrnuje soustruhy, frézky, obráběcí centra a další obráběcí stroje od všech předních výrobců, jako jsou DMG, DMG Mori, Mori Seiki, Hermle, Hedelius, Weiler, Doosan a mnoho dalších.

Ve všem, co děláme, se zaměřujeme na individuální potřeby našich zákazníků. Dodáváme moderním výrobním společnostem vysoce kvalitní stroje a významně tak přispíváme k jejich obchodnímu úspěchu.