

## Datový list použitého stroje DMG Mori NHX 5000 (Ge2)

Horizontální obráběcí centrum

Typ stroje: DMG MORI NHX 5000

Řízení : M730UM mit Celos

Rok výroby: 2017



## Použitý stroj DMG Mori NHX 5000 (Ge2)

### TECHNICKÉ ÚDAJE:

#### Pojzdové dráhy:

Osa X: [mm] 730

Osa Y: [mm] 730

Osa Z: [mm] 880

Rychloposuv: (X/Y/Z) [m/min.] 60

Posuv: (X/Y/Z) [m/min.] 60

Rozsah otáček: [1/min.] 15.000

Motor včetně: [kW] 37

Točivý moment: [Nm] 250

#### Výměník nástrojů

Upínání nástroje: HSK 63

Nástrojová místa: 60

Průměr obrobku: [mm] 70 / 140

Délka nástroje: [mm] 550

Hmotnost nástroje: [kg] 12

#### System palet

Počet palet: 2

Velikost palet: [mm] 500 x 500

---

Osa B	0,001°
-------	--------

---

Průměr obrobku: [mm]	800
----------------------	-----

---

Tloušťka obrobku: [mm]	1.000
------------------------	-------

---

Max. zatížení stolu: [kg]	700
---------------------------	-----

---

---

Potřeba místa (DxŠxV): [m]	3,1 x 4,86 x 2,84
----------------------------	-------------------

---

Hmotnost stroje: [kg]	11.200
-----------------------	--------

---

#### Charakteristika vybavení:

---

Dopravník třísek	
------------------	--

---

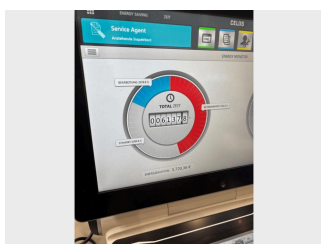
Filtrační systém	Knoll KF 110/700
------------------	------------------

---

Vnitřní chlazení (IKZ): [bar]	70
-------------------------------	----

---

## Obrázky: DMG Mori NHX 5000 (Ge2)



## Volitelně se servisním balíčkem



Profesionální a komplexní služby pro naše zákazníky byly vždy základem našeho podnikání. Společně s naším kooperačním partnerem 5X Machines GmbH vám při nákupu strojů nabízíme profesionální komplexní servis přizpůsobený vašim potřebám.

Chcete si sami zorganizovat přepravu nebo si nechat provést údržbu použitého stroje vlastními technikami? Od levného balíčku Basic až po komplexní balíček Premium získáte při nákupu použitého stroje správnou kombinaci služeb s optimálním poměrem nákladů a přínosů.

## Kvalitní stroje pro individuální požadavky

Díky více než 100 letům zkušeností v oboru obráběcích strojů jsme vaším spolehlivým partnerem při nákupu použitých strojů. Náš široký sortiment zahrnuje soustruhy, frézky, obráběcí centra a další obráběcí stroje od všech předních výrobců, jako jsou DMG, DMG Mori, Mori Seiki, Hermle, Hedelius, Weiler, Doosan a mnoho dalších.

Ve všem, co děláme, se zaměřujeme na individuální potřeby našich zákazníků. Dodáváme moderním výrobním společnostem vysoce kvalitní stroje a významně tak přispíváme k jejich obchodnímu úspěchu.