

## Datový list použitého stroje DMG Mori CLX 450 TC

CNC frézovací a soustružnické centrum

Typ stroje:

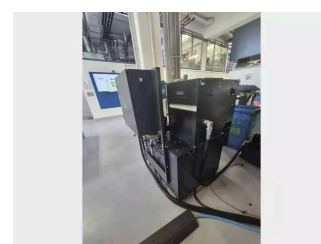
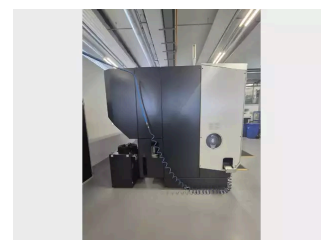
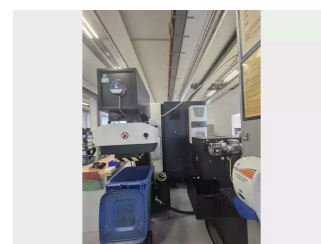
DMG Mori CLX 450 TC

Řízení :

Siemens 840 D sl Operate Slimline

Rok výroby:

2022



## Použitý stroj DMG Mori CLX 450 TC

### TECHNICKÉ ÚDAJE:

---

Max. délka soustružení: [mm]	1.100
------------------------------	-------

---

Průměr soustružení: [mm]	400
--------------------------	-----

---

---

Hlavní vřeteno	ISM 65
----------------	--------

---

Rozsah otáček: [1/min.]	5.000
-------------------------	-------

---

Výkon pohonu: [kW]	14 / 17
--------------------	---------

---

Točivý moment: [Nm]	275 / 345
---------------------	-----------

---

Konec vřetena:	A2-8
----------------	------

---

Průchod tyčí: [mm]	67
--------------------	----

---

Osa C

---

CNC vřeteno naklonitelné pro frézování a soustružení

---

Max. otáčky: [1/min.]	12.000
-----------------------	--------

---

Výkon pohonu: [kW]	8,8 / 10,5
--------------------	------------

---

Točivý moment: [Nm]	73 / 90
---------------------	---------

---

Upínání nástroje:	HSK 63
-------------------	--------

---

Nástrojová místa:	60
-------------------	----

---

---

Protilehlé vřeteno	ISM 65
--------------------	--------

---

Konec vřetena:	A2-8
----------------	------

---

Max. otáčky: [1/min.]	5.000
-----------------------	-------

---

---

Výkon pohonu: [kW] 14 / 17

---

Točivý moment: [Nm] 275 / 345

---

Osa C

---

Osa X: [mm] 750

---

Osa Y: [+/- mm] 100

---

Osa Z: [mm] 1.100

---

Osa B +/- 120 mm

---

#### Charakteristika vybavení:

---

Dopravník třísek

---

Přímý měřicí systém dráhy

---

Pistole na vyplachování třísek

---

3-čelistové sklíčidlo [mm] SMW-Autoblok

---

3-čelistové sklíčidlo [mm] SMW-Autoblok

---

Reitstockfunktion Gegenspindel

---

Vysokotlaká čerpadla 8 bar / 20 bar

---

Nádrž chladiva: [l] 600

---

Odsávání olejové mlhy

---

Měřicí čidlo Renishaw RMP 40

---

Přístroj na předběžné nastavení nástroje Z- Nano

---

---

MPC

---

Automatické dveře

---

Rozhraní

Robo2Go

---

Rozhraní zásobníku pro nakladač tyčí:

---

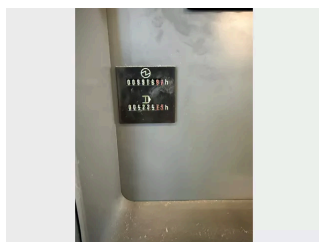
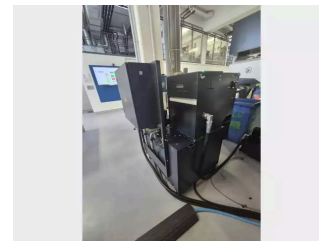
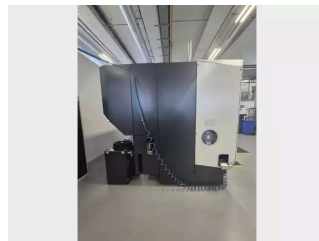
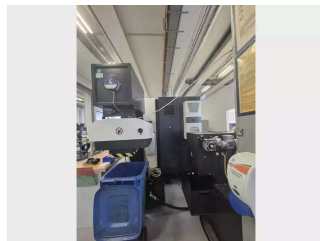
Tropenpaket

---

Elektrické ruční kolo

---

## Obrázky: DMG Mori CLX 450 TC



## Volitelně se servisním balíčkem



Profesionální a komplexní služby pro naše zákazníky byly vždy základem našeho podnikání. Společně s naším kooperačním partnerem 5X Machines GmbH vám při nákupu strojů nabízíme profesionální komplexní servis přizpůsobený vašim potřebám.

Chcete si sami zorganizovat přepravu nebo si nechat provést údržbu použitého stroje vlastními technikami? Od levného balíčku Basic až po komplexní balíček Premium získáte při nákupu použitého stroje správnou kombinaci služeb s optimálním poměrem nákladů a přínosů.

## Kvalitní stroje pro individuální požadavky

Díky více než 100 letům zkušeností v oboru obráběcích strojů jsme vaším spolehlivým partnerem při nákupu použitých strojů. Náš široký sortiment zahrnuje soustruhy, frézky, obráběcí centra a další obráběcí stroje od všech předních výrobců, jako jsou DMG, DMG Mori, Mori Seiki, Hermle, Hedelius, Weiler, Doosan a mnoho dalších.

Ve všem, co děláme, se zaměřujeme na individuální potřeby našich zákazníků. Dodáváme moderním výrobním společnostem vysoce kvalitní stroje a významně tak přispíváme k jejich obchodnímu úspěchu.