

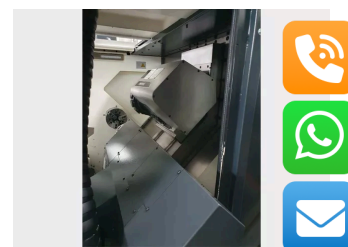
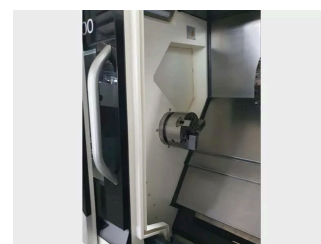
Datový list použitého stroje DMG CTX alpha 500 V6

CNC soustružnické a frézovací centrum

Typ stroje: DMG CTX Alpha 500 V6

Řízení : Siemens 840 D si

Rok výroby: 2022



Použitý stroj DMG CTX alpha 500 V6

TECHNICKÉ ÚDAJE:

Průměr soustružení: [mm] 200

Max. délka soustružení: [mm] 520

Max. Ø soust. nad ložem: [mm] 500

Otvor vřetena: [mm] 66

Osa C

Rychloposuv: (X/Y/Z) [m/min.] 30 / 22,5 / 30

Rozsah otáček: [1/min.] 5.500

Průchod tyčí: [mm] 52

Výkon pohonu: [kW] 27/20

Protilehlé vřeteno

Rozsah otáček: [1/min.] 6.000

Průchod tyčí: [mm] 36

Výkon pohonu: [kW] 16,2/ 12,6



Pojezdové dráhy:

Osa Y: [+/- mm] 40

Osa Z: [mm] 525

Počet revolverových hlav: 1

Upínání nástroje: VDI 30

Nástrojová místa: 12

poháněné nástroje 12

Charakteristika vybavení:

Dopravník třísek

Měření nástrojů

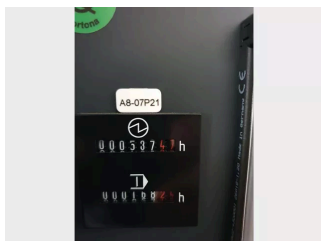
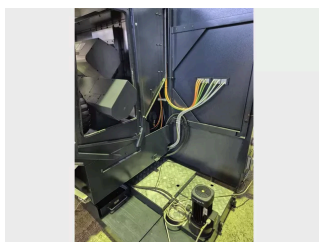
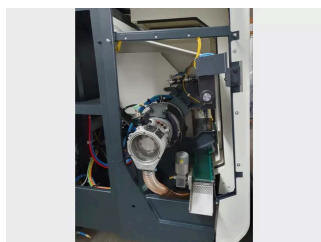
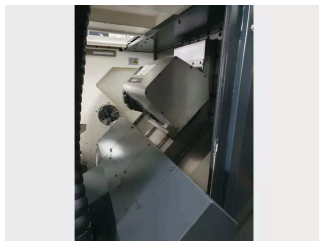
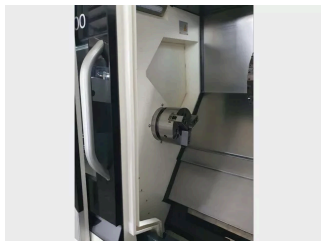
Zařízení na zachytávání dílů

Rozhraní zásobníku pro nakladač tyčí:

3-čelistové sklíčidlo [mm] 210 mm / 170 mm



Obrázky: DMG CTX alpha 500 V6



Volitelně se servisním balíčkem



Profesionální a komplexní služby pro naše zákazníky byly vždy základem našeho podnikání. Společně s naším kooperačním partnerem 5X Machines GmbH vám při nákupu strojů nabízíme profesionální komplexní servis přizpůsobený vašim potřebám.

Chcete si sami zorganizovat přepravu nebo si nechat provést údržbu použitého stroje vlastními technikami? Od levného balíčku Basic až po komplexní balíček Premium získáte při nákupu použitého stroje správnou kombinaci služeb s optimálním poměrem nákladů a přínosů.

Kvalitní stroje pro individuální požadavky

Díky více než 100 letům zkušeností v oboru obráběcích strojů jsme vaším spolehlivým partnerem při nákupu použitých strojů. Náš široký sortiment zahrnuje soustruhy, frézky, obráběcí centra a další obráběcí stroje všech předních výrobců, jako jsou DMG, DMG Mori, Mori Seiki, Hermle, Hedelius, Weiler, Doosan a mnohých dalších.

Ve všem, co děláme, se zaměřujeme na individuální potřeby našich zákazníků. Dodáváme moderním výrobním společnostem vysoce kvalitní stroje a významně tak přispíváme k jejich obchodnímu úspěchu.

